

●ポスターセッション募集について

全国社会福祉教育セミナー2日目の11月17日(日)に「学生による災害ボランティア活動」のポスター発表を企画しています。

会員校にて、学校単位やゼミなどで実施した学生による災害ボランティア活動を全国社会福祉教育セミナーで発表してみませんか？

1. 申込方法

発表を希望する会員校におかれましては、以下をメール本文に直接記入の上、ソ教連事務局(研修担当 2024kenshu@jaswe.jp)までお申込みください。

- 1) 学校名
- 2) 代表者名(学生)
- 3) 代表者の連絡先(学生)
- 4) 代表者のメールアドレス
- 5) 学校責任者(担当の先生のお名前とメールアドレス)
- 6) 掲示ボード必要枚数(縦長使用前提でカウント下さい)(ボードサイズは下記)

2. 申込期限

11月1日(金) 正午

3. ポスターの例示とボードの写真を添付します。

ボードのサイズは、横幅99cm×高さ210cmです。段ボールなので養生テープや画鋏でとめることができます。(テープ、画鋏などは発表者が持参して下さい)

必ずしもこの様式に沿う必要はありません。

各校で工夫していただいても差支えありません。

4. ポスター持込み&貼出し準備

11月16日(土)9時30分から11月17日(日)12時まで

5. ポスターセッション当日

17日(日)の昼休み時間(12時~13時)を使って、発表、質疑等学生同士の交流の場を設ける予定です。

6. ポスター撤去

11月17日(日)16時まで に撤去してください。

7. 補足注意事項

- ・会場までの交通費は発表者側で負担してください(旅費の支弁はありません)。
- ・学生の参加費について
 - ・ポスター発表のみであれば、セミナーの参加費は不要です。
 - ・セミナー自体に1日目から参加する場合は、参加費1100円/人(税込み)をいただきます。
- ・学生が作成したポスターを、全国社会福祉教育セミナーに参加される先生が貼り出すことも可能です。(その場合の貼り出し時間は上記4.の通りです)

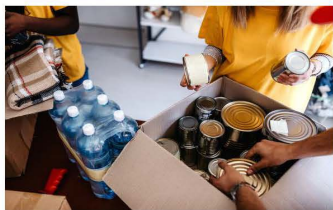
●ポスターの例示

〇〇大学〇〇学科（〇〇センター）

ボランティア派遣プロジェクト名称
派遣期間
派遣場所（受け入れ団体）
派遣人数
派遣対象者
費用負担等の情報

参加学生からの感想・報告など

活動の様子がわかる画像など



●掲示ボードの写真

