

第 33 回社会福祉士国家試験の合格発表について

社会福祉士及び介護福祉士法(昭和 62 年法律第 30 号)に基づき実施した第 33 回社会福祉士国家試験の結果等は次のとおりです。

- 1 試験日 令和 3 年 2 月 7 日 (日)
- 2 試験地 24 都道府県
- 3 合格発表日 令和 3 年 3 月 15 日 (月) 14 時
- 4 合格発表 当センターホームページに合格者の受験番号を掲載します。
合格基準点及び正答についても併せて公表します。
また、全受験者に対し総得点、各科目群の得点及び無得点科目群などを通知します。
- 5 受験者数 35,287 人
- 6 合格者数 10,333 人
- 7 合格率 29.3 %
- 8 その他
 - ・ 試験合格者には 3 月 15 日付けで合格証書を郵送により交付します。
 - ・ 試験合格者のうち卒業見込等で受験した方については、令和 3 年 3 月 31 日までに受験資格を満たすことが合格の条件であるため、当該受験資格を満たしたことを確認した日以降に合格証書を郵送します。なお、当該受験資格を満たさなかった方については、試験は無効となります。

(参 考)

- 1 社会福祉士とは、「社会福祉士及び介護福祉士法」に基づき、社会福祉士の名称を用いて、専門的知識及び技術をもって、身体上若しくは精神上的の障害があること又は環境上の理由により日常生活を営むのに支障がある者の福祉に関する相談に応じ、助言、指導、福祉サービスを提供する者又は医師その他の保健医療サービスを提供する者その他の関係者との連絡及び調整その他の援助を行うことを業とする者をいう。
- 2 社会福祉士国家試験及びその登録は、「社会福祉士及び介護福祉士法」に基づき、厚生労働大臣がその指定する者に行わせることができるとされており、公益財団法人社会福祉振興・試験センターが指定されている。
- 3 これまでの試験結果

| 区 分 | 第 29 回 | 第 30 回 | 第 31 回 | 第 32 回 | 第 33 回 |
|----------|--------|--------|--------|--------|--------|
| 受験者数(人) | 45,849 | 43,937 | 41,639 | 39,629 | 35,287 |
| 合格者数(人) | 11,828 | 13,288 | 12,456 | 11,612 | 10,333 |
| 合格 率 (%) | 25.8 | 30.2 | 29.9 | 29.3 | 29.3 |

4 合格者の内訳

(1) 性別

| 区分 | 男 | 女 | 計 | 備考 |
|-------|------------------|------------------|--------------------|--------------------|
| 人数(人) | 3,387 (3,997) | 6,946 (7,615) | 10,333 (11,612) | ()内は第32回の 試験結果 |
| 割合(%) | 32.8 (34.4) | 67.2 (65.6) | 100.0 (100.0) | |

(2) 受験資格別

| 区分 | 福祉系大学等 卒業者 | 養成施設 卒業者 | 計 | 備考 |
|-------|------------------|------------------|--------------------|--------------------|
| 人数(人) | 5,826 (6,586) | 4,507 (5,026) | 10,333 (11,612) | ()内は第32回の 試験結果 |
| 割合(%) | 56.4 (56.7) | 43.6 (43.3) | 100.0 (100.0) | |

(3) 年齢別

| 年齢区分 (歳) | 人数 (人) | 割合 (%) | 備考 |
|-------------|-----------------|---------------|----------------|
| ～30 | 4,913 (5,597) | 47.6 (48.2) | ()内は第32回の試験結果 |
| 31～40 | 1,813 (2,076) | 17.5 (17.9) | |
| 41～50 | 2,149 (2,369) | 20.8 (20.4) | |
| 51～60 | 1,172 (1,256) | 11.3 (10.8) | |
| 61～ | 286 (314) | 2.8 (2.7) | |
| 計 | 10,333 (11,612) | 100.0 (100.0) | |

(4) 都道府県別

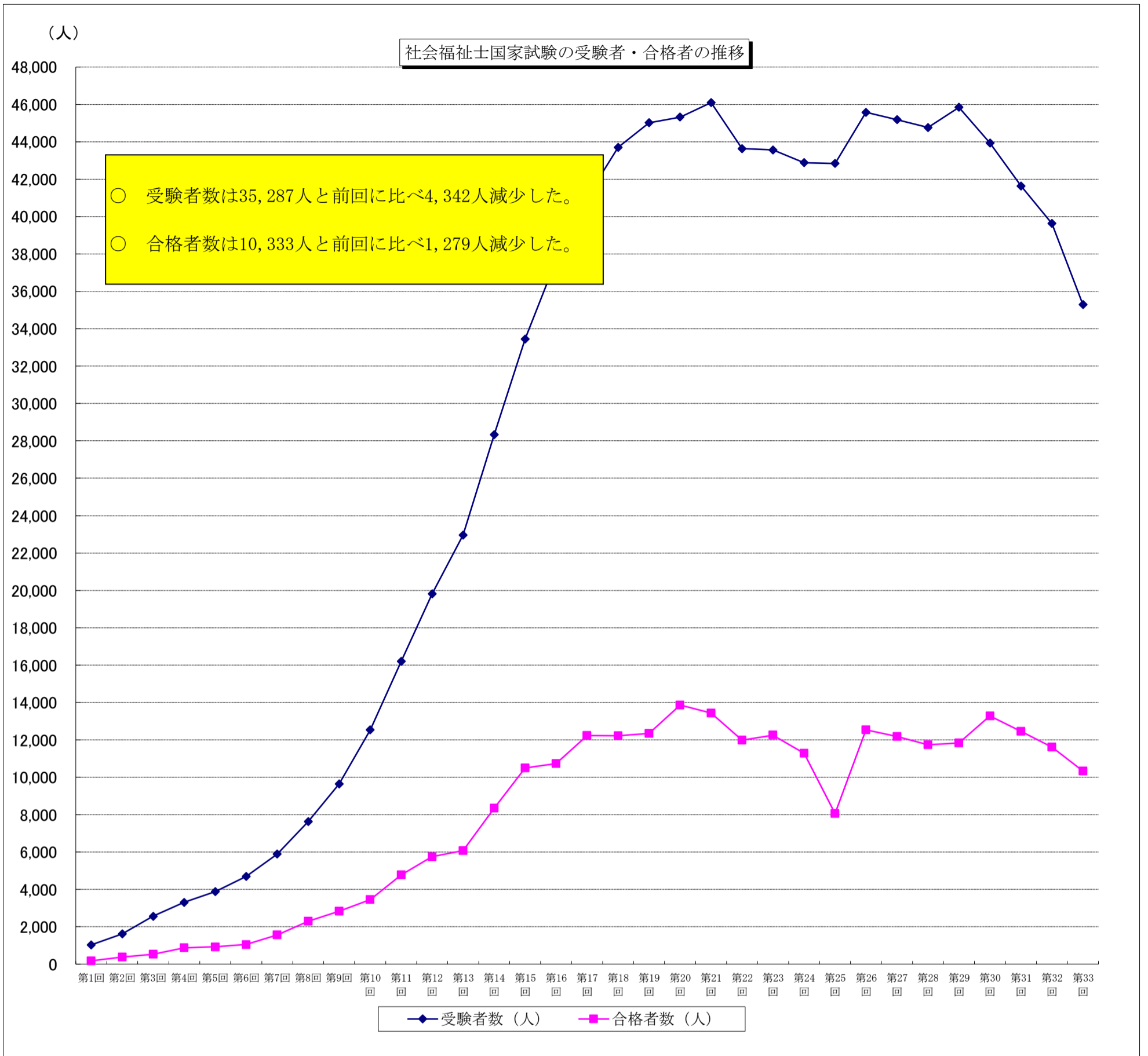
(人)

| | | | | | | | |
|-----|-----|------|-------|------|-----|------|--------|
| 北海道 | 480 | 東京都 | 1,264 | 滋賀県 | 112 | 香川県 | 69 |
| 青森県 | 104 | 神奈川県 | 730 | 京都府 | 251 | 愛媛県 | 103 |
| 岩手県 | 116 | 新潟県 | 292 | 大阪府 | 661 | 高知県 | 87 |
| 宮城県 | 191 | 富山県 | 63 | 兵庫県 | 467 | 福岡県 | 441 |
| 秋田県 | 71 | 石川県 | 83 | 奈良県 | 110 | 佐賀県 | 53 |
| 山形県 | 56 | 福井県 | 68 | 和歌山県 | 58 | 長崎県 | 74 |
| 福島県 | 140 | 山梨県 | 85 | 鳥取県 | 37 | 熊本県 | 159 |
| 茨城県 | 167 | 長野県 | 118 | 島根県 | 56 | 大分県 | 133 |
| 栃木県 | 145 | 岐阜県 | 134 | 岡山県 | 186 | 宮崎県 | 103 |
| 群馬県 | 166 | 静岡県 | 234 | 広島県 | 234 | 鹿児島県 | 109 |
| 埼玉県 | 596 | 愛知県 | 556 | 山口県 | 140 | 沖縄県 | 187 |
| 千葉県 | 481 | 三重県 | 104 | 徳島県 | 59 | 計 | 10,333 |

(注) 合格者の受験時の住所による。

5 社会福祉士登録者

250,329人 (令和3年2月末現在)



| | 第1回 | 第2回 | 第3回 | 第4回 | 第5回 | 第6回 | 第7回 | 第8回 | 第9回 | 第10回 | 第11回 | 第12回 | 第13回 | 第14回 | 第15回 | 第16回 | 第17回 |
|----------|-------|-------|-------|-------|-------|-------|-------|-------|-------|--------|--------|--------|--------|--------|--------|--------|--------|
| 受験者数 (人) | 1,033 | 1,617 | 2,565 | 3,309 | 3,886 | 4,698 | 5,887 | 7,633 | 9,649 | 12,535 | 16,206 | 19,812 | 22,962 | 28,329 | 33,452 | 37,657 | 41,044 |
| 合格者数 (人) | 180 | 378 | 528 | 874 | 924 | 1,049 | 1,560 | 2,291 | 2,832 | 3,460 | 4,774 | 5,749 | 6,074 | 8,343 | 10,501 | 10,733 | 12,241 |
| 合格率 (%) | 17.4 | 23.4 | 20.6 | 26.4 | 23.8 | 22.3 | 26.5 | 30.0 | 29.4 | 27.6 | 29.5 | 29.0 | 26.5 | 29.5 | 31.4 | 28.5 | 29.8 |

| | 第18回 | 第19回 | 第20回 | 第21回 | 第22回 | 第23回 | 第24回 | 第25回 | 第26回 | 第27回 | 第28回 | 第29回 | 第30回 | 第31回 | 第32回 | 第33回 |
|----------|--------|--------|--------|--------|--------|--------|--------|--------|--------|--------|--------|--------|--------|--------|--------|--------|
| 受験者数 (人) | 43,701 | 45,022 | 45,324 | 46,099 | 43,631 | 43,568 | 42,882 | 42,841 | 45,578 | 45,187 | 44,764 | 45,849 | 43,937 | 41,639 | 39,629 | 35,287 |
| 合格者数 (人) | 12,222 | 12,345 | 13,865 | 13,436 | 11,989 | 12,255 | 11,282 | 8,058 | 12,540 | 12,181 | 11,735 | 11,828 | 13,288 | 12,456 | 11,612 | 10,333 |
| 合格率 (%) | 28.0 | 27.4 | 30.6 | 29.1 | 27.5 | 28.1 | 26.3 | 18.8 | 27.5 | 27.0 | 26.2 | 25.8 | 30.2 | 29.9 | 29.3 | 29.3 |

*累計 受験者数 947,212人 合格者数 263,916人 合格率 27.9%

第33回社会福祉士国家試験の合格基準及び正答について

1 合格基準

次の2つの条件を満たした者を合格者とする。

- (1) ア 総得点150点に対し、得点93点以上の者（総得点の60%程度を基準とし、問題の難易度で補正した。配点は1問1点である。）。

イ 試験科目の一部免除を受けた受験者

（社会福祉士及び介護福祉士法施行規則第5条の2）

総得点67点に対し、得点40点以上の者（総得点の60%程度を基準とし、問題の難易度で補正した。配点は1問1点である。）。

- (2) (1) のア又はイを満たした者のうち、(1) のアに該当する者にあつては①から⑱の18科目群、イに該当する者にあつては⑫から⑱の7科目群すべてにおいて得点があつた者。

①人体の構造と機能及び疾病 ②心理学理論と心理的支援 ③社会理論と社会システム
④現代社会と福祉 ⑤地域福祉の理論と方法 ⑥福祉行財政と福祉計画 ⑦社会保障
⑧障害者に対する支援と障害者自立支援制度 ⑨低所得者に対する支援と生活保護制度
⑩保健医療サービス ⑪権利擁護と成年後見制度 ⑫社会調査の基礎 ⑬相談援助の基盤と専門職
⑭相談援助の理論と方法 ⑮福祉サービスの組織と経営 ⑯高齢者に対する支援と介護保険制度
⑰児童や家庭に対する支援と児童・家庭福祉制度 ⑱就労支援サービス、更生保護制度

2 正答

【社会福祉士・精神保健福祉士共通科目】

人体の構造と機能及び疾病

| | | | | | | | |
|------|---|---|---|---|---|---|---|
| 問題番号 | 1 | 2 | 3 | 4 | 5 | 6 | 7 |
| 正答 | 5 | 3 | 2 | 4 | 3 | 1 | 5 |

心理学理論と心理的支援

| | | | | | | | |
|------|---|---|----|----|----|----|----|
| 問題番号 | 8 | 9 | 10 | 11 | 12 | 13 | 14 |
| 正答 | 4 | 1 | 3 | 4 | 1 | 5 | 2 |

社会理論と社会システム

| | | | | | | | |
|------|----|----|----|----|----|----|----|
| 問題番号 | 15 | 16 | 17 | 18 | 19 | 20 | 21 |
| 正答 | 1 | 2 | 4 | 4 | 2 | 5 | 3 |

現代社会と福祉

| | | | | | | | | | | |
|------|----|----|----|----|----|----|----|----|----|-----|
| 問題番号 | 22 | 23 | 24 | 25 | 26 | 27 | 28 | 29 | 30 | 31 |
| 正答 | 1 | 3 | 2 | 1 | 3 | 2 | 4 | 5 | 1 | 3,5 |

地域福祉の理論と方法

| | | | | | | | | | | |
|------|----|-----|----|----|----|----|----|----|-----|----|
| 問題番号 | 32 | 33 | 34 | 35 | 36 | 37 | 38 | 39 | 40 | 41 |
| 正答 | 2 | 2,5 | 5 | 5 | 3 | 1 | 2 | 1 | 4,5 | 2 |

福祉行財政と福祉計画

| | | | | | | | |
|------|----|----|----|----|----|----|----|
| 問題番号 | 42 | 43 | 44 | 45 | 46 | 47 | 48 |
| 正答 | 1 | 3 | 4 | 5 | 3 | 3 | 2 |

社会保障

| | | | | | | | |
|------|----|------|----|----|----|----|----|
| 問題番号 | 49 | 50 | 51 | 52 | 53 | 54 | 55 |
| 正 答 | 4 | 3, 5 | 1 | 4 | 4 | 5 | 2 |

障害者に対する支援と障害者自立支援制度

| | | | | | | | |
|------|----|----|----|----|----|----|----|
| 問題番号 | 56 | 57 | 58 | 59 | 60 | 61 | 62 |
| 正 答 | 2 | 5 | 2 | 2 | 3 | 1 | 4 |

低所得者に対する支援と生活保護制度

| | | | | | | | |
|------|----|----|----|----|----|----|----|
| 問題番号 | 63 | 64 | 65 | 66 | 67 | 68 | 69 |
| 正 答 | 1 | 3 | 4 | 5 | 2 | 1 | 3 |

保健医療サービス

| | | | | | | | |
|------|----|----|------|------|----|----|----|
| 問題番号 | 70 | 71 | 72 | 73 | 74 | 75 | 76 |
| 正 答 | 1 | 3 | 2, 3 | 4, 5 | 1 | 4 | 5 |

権利擁護と成年後見制度

| | | | | | | | |
|------|----|----|----|----|----|----|----|
| 問題番号 | 77 | 78 | 79 | 80 | 81 | 82 | 83 |
| 正 答 | 2 | 2 | 5 | 3 | 4 | 3 | 1 |

【専門科目】

社会調査の基礎

| | | | | | | | |
|------|----|----|----|----|----|----|----|
| 問題番号 | 84 | 85 | 86 | 87 | 88 | 89 | 90 |
| 正 答 | 2 | 4 | 1 | 4 | 5 | 3 | 1 |

相談援助の基盤と専門職

| | | | | | | | |
|------|----|----|----|----|------|----|------|
| 問題番号 | 91 | 92 | 93 | 94 | 95 | 96 | 97 |
| 正 答 | 5 | 4 | 2 | 1 | 1, 4 | 3 | 2, 5 |

相談援助の理論と方法

| | | | | | | | | | | | |
|------|-----|------|------|-----|------|------|------|-----|------|------|------|
| 問題番号 | 98 | 99 | 100 | 101 | 102 | 103 | 104 | 105 | 106 | 107 | 108 |
| 正 答 | 4 | 1 | 2, 4 | 3 | 3, 5 | 1, 4 | 2, 3 | 5 | 2 | 3, 4 | 3, 4 |
| 問題番号 | 109 | 110 | 111 | 112 | 113 | 114 | 115 | 116 | 117 | 118 | |
| 正 答 | 5 | 3, 5 | 4 | 5 | 2 | 1 | 5 | 3 | 2, 5 | 4 | |

福祉サービスの組織と経営

| | | | | | | | |
|------|-----|-----|-----|-----|-----|-----|-----|
| 問題番号 | 119 | 120 | 121 | 122 | 123 | 124 | 125 |
| 正 答 | 4 | 1 | 1 | 2 | 2 | 3 | 5 |

高齢者に対する支援と介護保険制度

| | | | | | | | | | | |
|------|-----|-----|------|-----|-----|-----|-----|-----|-----|-----|
| 問題番号 | 126 | 127 | 128 | 129 | 130 | 131 | 132 | 133 | 134 | 135 |
| 正 答 | 4 | 2 | 2, 5 | 1 | 1 | 4 | 2 | 3 | 1 | 1 |

児童や家庭に対する支援と児童・家庭福祉制度

| | | | | | | | |
|------|-----|-----|------|-----|-----|-----|-----|
| 問題番号 | 136 | 137 | 138 | 139 | 140 | 141 | 142 |
| 正 答 | 4 | 3 | 2, 5 | 4 | 3 | 2 | 1 |

就労支援サービス

| | | | | |
|------|-----|-----|-----|-----|
| 問題番号 | 143 | 144 | 145 | 146 |
| 正 答 | 4 | 2 | 1 | 3 |

更生保護制度

| | | | | |
|------|-----|-----|-----|-----|
| 問題番号 | 147 | 148 | 149 | 150 |
| 正 答 | 5 | 4 | 3 | 5 |

参 考 資 料

第 3 3 回社会福祉士国家試験

学校別合格率

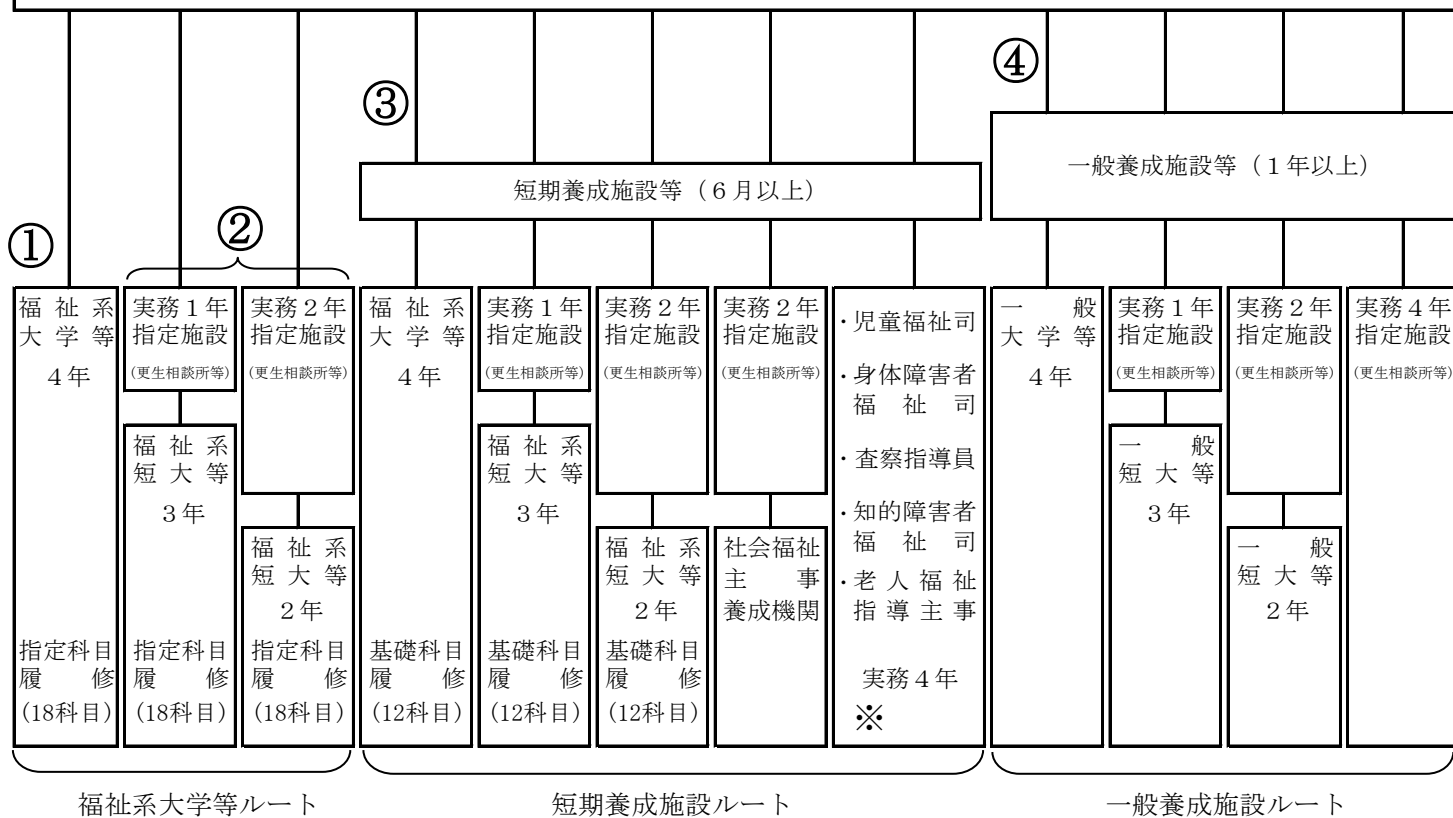
〔 受験者数、合格者数は、受験申込に際して証明書に
記載された学校コードに基づいて集計した数値である。〕

・本資料においては、①福祉系大学等ルート(福祉系大学等)、②福祉系大学等ルート(福祉系短大等+実務経験)、③短期養成施設ルート、④一般養成施設ルートの4つのルートの合格率を掲載している。

(令和3年2月末現在：登録者数 250,329人)

社会福祉士資格（登録）

社会福祉士国家試験



※ 平成19年法改正により、過去に福祉事務所の査察指導員・老人福祉指導主事、児童相談所の児童福祉司、身体障害者更生相談所等の身体障害者福祉司、知的障害者更生相談所等の知的障害者福祉司であった期間が5年以上ある方で過去に受験票が交付されている場合でも、短期養成施設等（6月以上）を修了しなければ受験できません。

第33回社会福祉士国家試験学校別合格率（合格率順）

①福祉系大学等ルート(福祉系大学等)

「新卒」は今年度（令和2年4月1日から令和3年3月31日まで）に卒業（修了）した者又は卒業（修了）する見込みの者、「既卒」は前年度（令和2年3月31日）までに卒業（修了）した者である。

[受験者10人以上]

| 学校名 | 総数 | | | 新卒 | | | 既卒 | | |
|-------------|------|------|------|------|------|------|------|------|------|
| | 受験者数 | 合格者数 | 合格率 | 受験者数 | 合格者数 | 合格率 | 受験者数 | 合格者数 | 合格率 |
| 大分大学 | 38 | 34 | 89.5 | 35 | 34 | 97.1 | 3 | 0 | 0.0 |
| 東京都立大学 | 19 | 17 | 89.5 | 16 | 15 | 93.8 | 3 | 2 | 66.7 |
| 徳島大学 | 16 | 14 | 87.5 | 15 | 14 | 93.3 | 1 | 0 | 0.0 |
| 新潟大学 | 23 | 19 | 82.6 | 23 | 19 | 82.6 | 0 | 0 | 0.0 |
| 大阪市立大学 | 11 | 9 | 81.8 | 10 | 9 | 90.0 | 1 | 0 | 0.0 |
| 福井県立大学 | 38 | 29 | 76.3 | 34 | 27 | 79.4 | 4 | 2 | 50.0 |
| 東京学芸大学 | 24 | 18 | 75.0 | 21 | 17 | 81.0 | 3 | 1 | 33.3 |
| 新潟県立大学 | 16 | 12 | 75.0 | 14 | 11 | 78.6 | 2 | 1 | 50.0 |
| 愛知教育大学 | 19 | 14 | 73.7 | 16 | 13 | 81.3 | 3 | 1 | 33.3 |
| 東京家政大学 | 41 | 30 | 73.2 | 30 | 29 | 96.7 | 11 | 1 | 9.1 |
| 島根大学 | 26 | 19 | 73.1 | 19 | 17 | 89.5 | 7 | 2 | 28.6 |
| 武庫川女子大学 | 70 | 48 | 68.6 | 57 | 47 | 82.5 | 13 | 1 | 7.7 |
| 京都府立大学 | 25 | 17 | 68.0 | 17 | 13 | 76.5 | 8 | 4 | 50.0 |
| 埼玉県立大学 | 82 | 55 | 67.1 | 57 | 50 | 87.7 | 25 | 5 | 20.0 |
| 富山国際大学 | 27 | 18 | 66.7 | 21 | 18 | 85.7 | 6 | 0 | 0.0 |
| 松山大学 | 15 | 10 | 66.7 | 10 | 7 | 70.0 | 5 | 3 | 60.0 |
| 県立広島大学 | 52 | 34 | 65.4 | 40 | 30 | 75.0 | 12 | 4 | 33.3 |
| 山梨県立大学 | 63 | 40 | 63.5 | 50 | 37 | 74.0 | 13 | 3 | 23.1 |
| 兵庫大学 | 19 | 12 | 63.2 | 12 | 10 | 83.3 | 7 | 2 | 28.6 |
| 創価大学 | 18 | 11 | 61.1 | 15 | 10 | 66.7 | 3 | 1 | 33.3 |
| 琉球大学 | 15 | 9 | 60.0 | 10 | 9 | 90.0 | 5 | 0 | 0.0 |
| 広島福祉専門学校 | 10 | 6 | 60.0 | 6 | 5 | 83.3 | 4 | 1 | 25.0 |
| 高知県立大学 | 100 | 59 | 59.0 | 68 | 53 | 77.9 | 32 | 6 | 18.8 |
| 大阪府立大学 | 65 | 38 | 58.5 | 44 | 32 | 72.7 | 21 | 6 | 28.6 |
| 青森県立保健大学 | 55 | 32 | 58.2 | 46 | 28 | 60.9 | 9 | 4 | 44.4 |
| 高崎健康福祉大学 | 74 | 43 | 58.1 | 41 | 36 | 87.8 | 33 | 7 | 21.2 |
| 美作大学 | 61 | 35 | 57.4 | 37 | 34 | 91.9 | 24 | 1 | 4.2 |
| 茨城キリスト教大学 | 37 | 21 | 56.8 | 26 | 20 | 76.9 | 11 | 1 | 9.1 |
| 神奈川県立保健福祉大学 | 100 | 56 | 56.0 | 67 | 50 | 74.6 | 33 | 6 | 18.2 |

(1~29校)

| 学校名 | 総数 | | | 新卒 | | | 既卒 | | |
|-----------------|------|------|------|------|------|------|------|------|------|
| | 受験者数 | 合格者数 | 合格率 | 受験者数 | 合格者数 | 合格率 | 受験者数 | 合格者数 | 合格率 |
| 愛知県立大学 | 49 | 27 | 55.1 | 29 | 20 | 69.0 | 20 | 7 | 35.0 |
| 岡山県立大学 | 54 | 29 | 53.7 | 40 | 27 | 67.5 | 14 | 2 | 14.3 |
| 京都女子大学 | 43 | 23 | 53.5 | 32 | 21 | 65.6 | 11 | 2 | 18.2 |
| 金沢大学 | 15 | 8 | 53.3 | 9 | 6 | 66.7 | 6 | 2 | 33.3 |
| 立教大学 | 128 | 68 | 53.1 | 82 | 55 | 67.1 | 46 | 13 | 28.3 |
| 国際医療福祉大学 | 115 | 61 | 53.0 | 66 | 55 | 83.3 | 49 | 6 | 12.2 |
| 愛知淑徳大学 | 97 | 51 | 52.6 | 68 | 45 | 66.2 | 29 | 6 | 20.7 |
| 専門学校北海道福祉・保育大学校 | 25 | 13 | 52.0 | 14 | 9 | 64.3 | 11 | 4 | 36.4 |
| 山口県立大学 | 166 | 85 | 51.2 | 100 | 68 | 68.0 | 66 | 17 | 25.8 |
| 長野大学 | 145 | 74 | 51.0 | 86 | 67 | 77.9 | 59 | 7 | 11.9 |
| 関西大学 | 38 | 19 | 50.0 | 32 | 18 | 56.3 | 6 | 1 | 16.7 |
| 椋山女学園大学 | 12 | 6 | 50.0 | 8 | 5 | 62.5 | 4 | 1 | 25.0 |
| 東京福祉専門学校 | 61 | 30 | 49.2 | 49 | 28 | 57.1 | 12 | 2 | 16.7 |
| 福岡県立大学 | 86 | 42 | 48.8 | 53 | 35 | 66.0 | 33 | 7 | 21.2 |
| 立命館大学 | 69 | 33 | 47.8 | 29 | 24 | 82.8 | 40 | 9 | 22.5 |
| 北海道教育大学 | 26 | 12 | 46.2 | 11 | 7 | 63.6 | 15 | 5 | 33.3 |
| 杏林大学 | 18 | 8 | 44.4 | 14 | 8 | 57.1 | 4 | 0 | 0.0 |
| 同志社大学 | 84 | 37 | 44.0 | 44 | 25 | 56.8 | 40 | 12 | 30.0 |
| 天理大学 | 46 | 20 | 43.5 | 21 | 13 | 61.9 | 25 | 7 | 28.0 |
| 武蔵野大学 | 152 | 65 | 42.8 | 99 | 55 | 55.6 | 53 | 10 | 18.9 |
| 西南学院大学 | 113 | 48 | 42.5 | 60 | 33 | 55.0 | 53 | 15 | 28.3 |
| 駒澤大学 | 85 | 36 | 42.4 | 49 | 26 | 53.1 | 36 | 10 | 27.8 |
| 明治学院大学 | 141 | 59 | 41.8 | 63 | 39 | 61.9 | 78 | 20 | 25.6 |
| 日本福祉教育専門学校 | 24 | 10 | 41.7 | 19 | 10 | 52.6 | 5 | 0 | 0.0 |
| 上智大学 | 39 | 16 | 41.0 | 20 | 10 | 50.0 | 19 | 6 | 31.6 |
| 鈴鹿医療科学大学 | 39 | 16 | 41.0 | 21 | 13 | 61.9 | 18 | 3 | 16.7 |
| 岩手県立大学 | 111 | 45 | 40.5 | 62 | 33 | 53.2 | 49 | 12 | 24.5 |
| 法政大学 | 87 | 35 | 40.2 | 49 | 29 | 59.2 | 38 | 6 | 15.8 |
| 日本社会事業大学 | 359 | 144 | 40.1 | 213 | 119 | 55.9 | 146 | 25 | 17.1 |
| 早稲田大学 | 25 | 10 | 40.0 | 8 | 6 | 75.0 | 17 | 4 | 23.5 |
| 聖徳大学通信教育部 | 68 | 27 | 39.7 | 34 | 23 | 67.6 | 34 | 4 | 11.8 |
| 秋田看護福祉大学 | 53 | 21 | 39.6 | 29 | 17 | 58.6 | 24 | 4 | 16.7 |
| 昭和女子大学 | 59 | 23 | 39.0 | 27 | 19 | 70.4 | 32 | 4 | 12.5 |

(30~62校)

| 学校名 | 総数 | | | 新卒 | | | 既卒 | | |
|--------------|-------|------|------|------|------|------|------|------|------|
| | 受験者数 | 合格者数 | 合格率 | 受験者数 | 合格者数 | 合格率 | 受験者数 | 合格者数 | 合格率 |
| 日本大学 | 31 | 12 | 38.7 | 20 | 11 | 55.0 | 11 | 1 | 9.1 |
| 別府大学 | 34 | 13 | 38.2 | 19 | 8 | 42.1 | 15 | 5 | 33.3 |
| 日本福祉大学通信教育部 | 1,844 | 698 | 37.9 | 851 | 487 | 57.2 | 993 | 211 | 21.2 |
| 十文字学園女子大学 | 53 | 20 | 37.7 | 23 | 18 | 78.3 | 30 | 2 | 6.7 |
| 名寄市立大学 | 72 | 27 | 37.5 | 43 | 26 | 60.5 | 29 | 1 | 3.4 |
| 帝京科学大学 | 24 | 9 | 37.5 | 24 | 9 | 37.5 | 0 | 0 | 0.0 |
| 宮城学院女子大学 | 27 | 10 | 37.0 | 18 | 8 | 44.4 | 9 | 2 | 22.2 |
| 中京大学 | 52 | 19 | 36.5 | 30 | 13 | 43.3 | 22 | 6 | 27.3 |
| 福山平成大学 | 47 | 17 | 36.2 | 18 | 14 | 77.8 | 29 | 3 | 10.3 |
| 健康科学大学 | 36 | 13 | 36.1 | 21 | 13 | 61.9 | 15 | 0 | 0.0 |
| 武蔵野大学通信教育部 | 233 | 84 | 36.1 | 102 | 51 | 50.0 | 131 | 33 | 25.2 |
| 新潟医療福祉大学 | 209 | 74 | 35.4 | 122 | 65 | 53.3 | 87 | 9 | 10.3 |
| 神戸女子大学 | 122 | 43 | 35.2 | 61 | 35 | 57.4 | 61 | 8 | 13.1 |
| 東洋大学 | 274 | 96 | 35.0 | 152 | 80 | 52.6 | 122 | 16 | 13.1 |
| 旭川大学 | 65 | 22 | 33.8 | 35 | 16 | 45.7 | 30 | 6 | 20.0 |
| 関西学院大学 | 108 | 36 | 33.3 | 69 | 32 | 46.4 | 39 | 4 | 10.3 |
| 長崎純心大学 | 60 | 20 | 33.3 | 24 | 11 | 45.8 | 36 | 9 | 25.0 |
| 大阪保健福祉専門学校 | 27 | 9 | 33.3 | 15 | 7 | 46.7 | 12 | 2 | 16.7 |
| 静岡英和学院大学 | 15 | 5 | 33.3 | 6 | 3 | 50.0 | 9 | 2 | 22.2 |
| 東北福祉大学通信教育部 | 390 | 125 | 32.1 | 148 | 80 | 54.1 | 242 | 45 | 18.6 |
| 群馬医療福祉大学 | 78 | 25 | 32.1 | 41 | 19 | 46.3 | 37 | 6 | 16.2 |
| 東北福祉大学 | 425 | 136 | 32.0 | 208 | 110 | 52.9 | 217 | 26 | 12.0 |
| 聖隷クリストファー大学 | 98 | 31 | 31.6 | 50 | 27 | 54.0 | 48 | 4 | 8.3 |
| 白梅学園大学 | 76 | 24 | 31.6 | 52 | 18 | 34.6 | 24 | 6 | 25.0 |
| 八戸学院大学 | 19 | 6 | 31.6 | 10 | 6 | 60.0 | 9 | 0 | 0.0 |
| 大正大学 | 103 | 32 | 31.1 | 54 | 28 | 51.9 | 49 | 4 | 8.2 |
| 龍谷大学 | 254 | 78 | 30.7 | 107 | 53 | 49.5 | 147 | 25 | 17.0 |
| 大妻女子大学 | 101 | 31 | 30.7 | 52 | 23 | 44.2 | 49 | 8 | 16.3 |
| 北星学園大学 | 177 | 54 | 30.5 | 65 | 31 | 47.7 | 112 | 23 | 20.5 |
| ノートルダム清心女子大学 | 21 | 6 | 28.6 | 14 | 6 | 42.9 | 7 | 0 | 0.0 |
| 佛教大学 | 223 | 60 | 26.9 | 105 | 43 | 41.0 | 118 | 17 | 14.4 |
| 淑徳大学 | 287 | 77 | 26.8 | 117 | 55 | 47.0 | 170 | 22 | 12.9 |
| 中部学院大学通信教育部 | 164 | 44 | 26.8 | 60 | 31 | 51.7 | 104 | 13 | 12.5 |

(63~95校)

| 学校名 | 総数 | | | 新卒 | | | 既卒 | | |
|---------------|------|------|------|------|------|------|------|------|------|
| | 受験者数 | 合格者数 | 合格率 | 受験者数 | 合格者数 | 合格率 | 受験者数 | 合格者数 | 合格率 |
| 藤女子大学 | 41 | 11 | 26.8 | 18 | 5 | 27.8 | 23 | 6 | 26.1 |
| 金城学院大学 | 45 | 12 | 26.7 | 19 | 7 | 36.8 | 26 | 5 | 19.2 |
| 北九州市立大学 | 42 | 11 | 26.2 | 20 | 7 | 35.0 | 22 | 4 | 18.2 |
| 日本女子大学 | 65 | 17 | 26.2 | 31 | 11 | 35.5 | 34 | 6 | 17.6 |
| 西南女学院大学 | 104 | 27 | 26.0 | 50 | 23 | 46.0 | 54 | 4 | 7.4 |
| 長崎国際大学 | 93 | 24 | 25.8 | 45 | 21 | 46.7 | 48 | 3 | 6.3 |
| 四天王寺大学 | 101 | 26 | 25.7 | 34 | 21 | 61.8 | 67 | 5 | 7.5 |
| 静岡福祉大学 | 109 | 28 | 25.7 | 65 | 25 | 38.5 | 44 | 3 | 6.8 |
| 文教大学 | 69 | 17 | 24.6 | 31 | 11 | 35.5 | 38 | 6 | 15.8 |
| 関西福祉大学 | 208 | 51 | 24.5 | 69 | 32 | 46.4 | 139 | 19 | 13.7 |
| 日本福祉大学 | 702 | 170 | 24.2 | 258 | 119 | 46.1 | 444 | 51 | 11.5 |
| 立正大学 | 145 | 35 | 24.1 | 67 | 25 | 37.3 | 78 | 10 | 12.8 |
| 皇學館大学 | 54 | 13 | 24.1 | 6 | 3 | 50.0 | 48 | 10 | 20.8 |
| 広島文化学園大学 | 25 | 6 | 24.0 | 10 | 5 | 50.0 | 15 | 1 | 6.7 |
| ルーテル学院大学 | 42 | 10 | 23.8 | 14 | 8 | 57.1 | 28 | 2 | 7.1 |
| 川崎医療福祉大学 | 219 | 52 | 23.7 | 78 | 41 | 52.6 | 141 | 11 | 7.8 |
| 北海道医療大学 | 119 | 28 | 23.5 | 48 | 21 | 43.8 | 71 | 7 | 9.9 |
| 文京学院大学 | 107 | 25 | 23.4 | 47 | 16 | 34.0 | 60 | 9 | 15.0 |
| 久留米大学 | 120 | 28 | 23.3 | 51 | 22 | 43.1 | 69 | 6 | 8.7 |
| 東海大学 | 133 | 30 | 22.6 | 61 | 21 | 34.4 | 72 | 9 | 12.5 |
| 徳島文理大学 | 58 | 13 | 22.4 | 18 | 9 | 50.0 | 40 | 4 | 10.0 |
| 福島学院大学 | 45 | 10 | 22.2 | 15 | 8 | 53.3 | 30 | 2 | 6.7 |
| 九州保健福祉大学通信教育部 | 192 | 42 | 21.9 | 64 | 16 | 25.0 | 128 | 26 | 20.3 |
| 広島国際大学 | 119 | 26 | 21.8 | 44 | 20 | 45.5 | 75 | 6 | 8.0 |
| 新潟青陵大学 | 136 | 29 | 21.3 | 65 | 23 | 35.4 | 71 | 6 | 8.5 |
| 弘前学院大学 | 97 | 20 | 20.6 | 24 | 16 | 66.7 | 73 | 4 | 5.5 |
| 関東学院大学 | 35 | 7 | 20.0 | 14 | 5 | 35.7 | 21 | 2 | 9.5 |
| 和洋女子大学 | 35 | 7 | 20.0 | 19 | 7 | 36.8 | 16 | 0 | 0.0 |
| 九州保健福祉大学 | 136 | 27 | 19.9 | 28 | 20 | 71.4 | 108 | 7 | 6.5 |
| 神戸親和女子大学通信教育部 | 71 | 14 | 19.7 | 26 | 10 | 38.5 | 45 | 4 | 8.9 |
| 中部学院大学 | 143 | 28 | 19.6 | 52 | 20 | 38.5 | 91 | 8 | 8.8 |
| 沖縄国際大学 | 162 | 31 | 19.1 | 51 | 17 | 33.3 | 111 | 14 | 12.6 |
| 仙台白百合女子大学 | 37 | 7 | 18.9 | 8 | 3 | 37.5 | 29 | 4 | 13.8 |

| 学校名 | 総数 | | | 新卒 | | | 既卒 | | |
|--------------|------|------|------|------|------|------|------|------|------|
| | 受験者数 | 合格者数 | 合格率 | 受験者数 | 合格者数 | 合格率 | 受験者数 | 合格者数 | 合格率 |
| 神戸学院大学 | 96 | 18 | 18.8 | 35 | 13 | 37.1 | 61 | 5 | 8.2 |
| 目白大学 | 129 | 24 | 18.6 | 39 | 10 | 25.6 | 90 | 14 | 15.6 |
| 京都ノートルダム女子大学 | 27 | 5 | 18.5 | 4 | 2 | 50.0 | 23 | 3 | 13.0 |
| 桜美林大学 | 44 | 8 | 18.2 | 18 | 4 | 22.2 | 26 | 4 | 15.4 |
| 広島文教大学 | 39 | 7 | 17.9 | 11 | 2 | 18.2 | 28 | 5 | 17.9 |
| 桃山学院大学 | 130 | 23 | 17.7 | 40 | 14 | 35.0 | 90 | 9 | 10.0 |
| 東海学院大学 | 34 | 6 | 17.6 | 8 | 2 | 25.0 | 26 | 4 | 15.4 |
| 長崎ウエスレヤン大学 | 34 | 6 | 17.6 | 15 | 4 | 26.7 | 19 | 2 | 10.5 |
| 東京福祉大学通信教育課程 | 296 | 51 | 17.2 | 47 | 18 | 38.3 | 249 | 33 | 13.3 |
| 金城大学 | 122 | 21 | 17.2 | 41 | 16 | 39.0 | 81 | 5 | 6.2 |
| 相模女子大学 | 18 | 3 | 16.7 | 14 | 3 | 21.4 | 4 | 0 | 0.0 |
| 東洋英和女学院大学 | 12 | 2 | 16.7 | 0 | 0 | 0.0 | 12 | 2 | 16.7 |
| 東京国際大学 | 25 | 4 | 16.0 | 3 | 2 | 66.7 | 22 | 2 | 9.1 |
| 帝京平成大学 | 88 | 14 | 15.9 | 15 | 8 | 53.3 | 73 | 6 | 8.2 |
| 東日本国際大学 | 44 | 7 | 15.9 | 26 | 6 | 23.1 | 18 | 1 | 5.6 |
| 鹿児島国際大学 | 237 | 37 | 15.6 | 61 | 17 | 27.9 | 176 | 20 | 11.4 |
| 関西福祉科学大学 | 277 | 42 | 15.2 | 80 | 24 | 30.0 | 197 | 18 | 9.1 |
| 東北公益文科大学 | 33 | 5 | 15.2 | 15 | 4 | 26.7 | 18 | 1 | 5.6 |
| 星槎道都大学 | 74 | 11 | 14.9 | 14 | 6 | 42.9 | 60 | 5 | 8.3 |
| 東京福祉大学 | 380 | 55 | 14.5 | 165 | 40 | 24.2 | 215 | 15 | 7.0 |
| 城西国際大学 | 139 | 20 | 14.4 | 19 | 6 | 31.6 | 120 | 14 | 11.7 |
| 松山東雲女子大学 | 49 | 7 | 14.3 | 25 | 4 | 16.0 | 24 | 3 | 12.5 |
| 京都光華女子大学 | 42 | 6 | 14.3 | 13 | 5 | 38.5 | 29 | 1 | 3.4 |
| 星槎大学 | 35 | 5 | 14.3 | 9 | 0 | 0.0 | 26 | 5 | 19.2 |
| 敬和学園大学 | 21 | 3 | 14.3 | 9 | 3 | 33.3 | 12 | 0 | 0.0 |
| 徳山大学 | 21 | 3 | 14.3 | 9 | 2 | 22.2 | 12 | 1 | 8.3 |
| 北翔大学 | 101 | 14 | 13.9 | 11 | 6 | 54.5 | 90 | 8 | 8.9 |
| 関西国際大学 | 22 | 3 | 13.6 | 9 | 1 | 11.1 | 13 | 2 | 15.4 |
| 仙台大学 | 22 | 3 | 13.6 | 8 | 2 | 25.0 | 14 | 1 | 7.1 |
| 沖縄大学 | 177 | 24 | 13.6 | 37 | 12 | 32.4 | 140 | 12 | 8.6 |
| 東京成徳大学 | 30 | 4 | 13.3 | 10 | 3 | 30.0 | 20 | 1 | 5.0 |
| 松本大学 | 15 | 2 | 13.3 | 8 | 1 | 12.5 | 7 | 1 | 14.3 |
| 花園大学 | 167 | 22 | 13.2 | 39 | 13 | 33.3 | 128 | 9 | 7.0 |

(129~161校)

| 学校名 | 総数 | | | 新卒 | | | 既卒 | | |
|---------------|------|------|------|------|------|-------|------|------|------|
| | 受験者数 | 合格者数 | 合格率 | 受験者数 | 合格者数 | 合格率 | 受験者数 | 合格者数 | 合格率 |
| 聖徳大学 | 38 | 5 | 13.2 | 10 | 4 | 40.0 | 28 | 1 | 3.6 |
| 大谷大学 | 61 | 8 | 13.1 | 16 | 3 | 18.8 | 45 | 5 | 11.1 |
| 四国学院大学 | 123 | 16 | 13.0 | 24 | 7 | 29.2 | 99 | 9 | 9.1 |
| 日本文理大学 | 31 | 4 | 12.9 | 21 | 4 | 19.0 | 10 | 0 | 0.0 |
| 大阪人間科学大学 | 102 | 13 | 12.7 | 28 | 8 | 28.6 | 74 | 5 | 6.8 |
| 熊本学園大学 | 322 | 41 | 12.7 | 90 | 20 | 22.2 | 232 | 21 | 9.1 |
| 九州看護福祉大学 | 205 | 26 | 12.7 | 54 | 15 | 27.8 | 151 | 11 | 7.3 |
| 常磐大学 | 32 | 4 | 12.5 | 13 | 4 | 30.8 | 19 | 0 | 0.0 |
| 梅花女子大学 | 16 | 2 | 12.5 | 0 | 0 | 0.0 | 16 | 2 | 12.5 |
| 田園調布学園大学 | 204 | 25 | 12.3 | 79 | 20 | 25.3 | 125 | 5 | 4.0 |
| 同朋大学 | 156 | 19 | 12.2 | 50 | 11 | 22.0 | 106 | 8 | 7.5 |
| 大阪大谷大学 | 34 | 4 | 11.8 | 9 | 2 | 22.2 | 25 | 2 | 8.0 |
| 大阪体育大学 | 27 | 3 | 11.1 | 0 | 0 | 0.0 | 27 | 3 | 11.1 |
| 東京家政学院大学 | 27 | 3 | 11.1 | 8 | 1 | 12.5 | 19 | 2 | 10.5 |
| 神戸親和女子大学 | 47 | 5 | 10.6 | 17 | 2 | 11.8 | 30 | 3 | 10.0 |
| 聖学院大学 | 38 | 4 | 10.5 | 17 | 2 | 11.8 | 21 | 2 | 9.5 |
| 吉備国際大学 | 105 | 11 | 10.5 | 1 | 1 | 100.0 | 104 | 10 | 9.6 |
| 聖カタリナ大学 | 105 | 11 | 10.5 | 20 | 5 | 25.0 | 85 | 6 | 7.1 |
| 岐阜協立大学 | 29 | 3 | 10.3 | 7 | 0 | 0.0 | 22 | 3 | 13.6 |
| 西九州大学 | 164 | 15 | 9.1 | 31 | 6 | 19.4 | 133 | 9 | 6.8 |
| 筑紫女学園大学 | 89 | 8 | 9.0 | 28 | 5 | 17.9 | 61 | 3 | 4.9 |
| 明星大学 | 46 | 4 | 8.7 | 26 | 3 | 11.5 | 20 | 1 | 5.0 |
| 東北文化学園大学 | 108 | 9 | 8.3 | 15 | 4 | 26.7 | 93 | 5 | 5.4 |
| 神戸医療福祉大学 | 201 | 15 | 7.5 | 32 | 5 | 15.6 | 169 | 10 | 5.9 |
| 日本体育大学 | 14 | 1 | 7.1 | 4 | 0 | 0.0 | 10 | 1 | 10.0 |
| 佛教大学通信教育課程 | 267 | 19 | 7.1 | 22 | 7 | 31.8 | 245 | 12 | 4.9 |
| 高野山大学 | 15 | 1 | 6.7 | 0 | 0 | 0.0 | 15 | 1 | 6.7 |
| つくば国際大学 | 32 | 2 | 6.3 | 0 | 0 | 0.0 | 32 | 2 | 6.3 |
| 福岡医療福祉大学通信教育部 | 33 | 2 | 6.1 | 0 | 0 | 0.0 | 33 | 2 | 6.1 |
| 種智院大学 | 36 | 2 | 5.6 | 6 | 1 | 16.7 | 30 | 1 | 3.3 |
| 浦和大学 | 55 | 3 | 5.5 | 10 | 1 | 10.0 | 45 | 2 | 4.4 |
| 青森大学 | 78 | 4 | 5.1 | 5 | 1 | 20.0 | 73 | 3 | 4.1 |
| 札幌学院大学 | 63 | 3 | 4.8 | 19 | 2 | 10.5 | 44 | 1 | 2.3 |

(162~194校)

| 学校名 | 総数 | | | 新卒 | | | 既卒 | | |
|----------|------|------|-----|------|------|-----|------|------|-----|
| | 受験者数 | 合格者数 | 合格率 | 受験者数 | 合格者数 | 合格率 | 受験者数 | 合格者数 | 合格率 |
| 福岡医療福祉大学 | 67 | 3 | 4.5 | 0 | 0 | 0.0 | 67 | 3 | 4.5 |
| 流通科学大学 | 23 | 1 | 4.3 | 0 | 0 | 0.0 | 23 | 1 | 4.3 |
| 流通経済大学 | 23 | 1 | 4.3 | 5 | 0 | 0.0 | 18 | 1 | 5.6 |
| 医療創生大学 | 12 | 0 | 0.0 | 0 | 0 | 0.0 | 12 | 0 | 0.0 |
| 愛知みずほ大学 | 11 | 0 | 0.0 | 0 | 0 | 0.0 | 11 | 0 | 0.0 |
| 帝塚山大学 | 11 | 0 | 0.0 | 0 | 0 | 0.0 | 11 | 0 | 0.0 |

(195~200校)

[受験者10人未満]

| 学校名 | 総数 | | | 新卒 | | | 既卒 | | |
|------------------|------|------|-------|------|------|-------|------|------|-------|
| | 受験者数 | 合格者数 | 合格率 | 受験者数 | 合格者数 | 合格率 | 受験者数 | 合格者数 | 合格率 |
| 名古屋市立大学 | 3 | 3 | 100.0 | 2 | 2 | 100.0 | 1 | 1 | 100.0 |
| 筑波大学 | 6 | 5 | 83.3 | 3 | 3 | 100.0 | 3 | 2 | 66.7 |
| びわこ学院大学 | 5 | 3 | 60.0 | 4 | 2 | 50.0 | 1 | 1 | 100.0 |
| 東京医科歯科大学 | 7 | 4 | 57.1 | 6 | 4 | 66.7 | 1 | 0 | 0.0 |
| 平安女学院大学 | 8 | 4 | 50.0 | 0 | 0 | 0.0 | 8 | 4 | 50.0 |
| 大阪歯科大学 | 6 | 3 | 50.0 | 6 | 3 | 50.0 | 0 | 0 | 0.0 |
| 富山大学 | 7 | 3 | 42.9 | 5 | 3 | 60.0 | 2 | 0 | 0.0 |
| 至誠館大学 | 8 | 3 | 37.5 | 4 | 1 | 25.0 | 4 | 2 | 50.0 |
| 宇部フロンティア大学 | 9 | 3 | 33.3 | 5 | 3 | 60.0 | 4 | 0 | 0.0 |
| 北陸学院大学 | 9 | 3 | 33.3 | 3 | 1 | 33.3 | 6 | 2 | 33.3 |
| 広島国際学院大学 | 3 | 1 | 33.3 | 0 | 0 | 0.0 | 3 | 1 | 33.3 |
| 京都華頂大学 | 4 | 1 | 25.0 | 0 | 0 | 0.0 | 4 | 1 | 25.0 |
| 愛知新城大谷大学 | 5 | 1 | 20.0 | 0 | 0 | 0.0 | 5 | 1 | 20.0 |
| 名古屋女子大学 | 5 | 1 | 20.0 | 0 | 0 | 0.0 | 5 | 1 | 20.0 |
| 大阪医療福祉専門学校 | 6 | 1 | 16.7 | 0 | 0 | 0.0 | 6 | 1 | 16.7 |
| 甲子園大学 | 6 | 1 | 16.7 | 0 | 0 | 0.0 | 6 | 1 | 16.7 |
| 郡山女子大学 | 6 | 1 | 16.7 | 5 | 1 | 20.0 | 1 | 0 | 0.0 |
| 福岡教育大学 | 6 | 1 | 16.7 | 0 | 0 | 0.0 | 6 | 1 | 16.7 |
| 熊本大学 | 8 | 1 | 12.5 | 0 | 0 | 0.0 | 8 | 1 | 12.5 |
| 西武文理大学 | 9 | 1 | 11.1 | 3 | 0 | 0.0 | 6 | 1 | 16.7 |
| 茅ヶ崎リハビリテーション専門学校 | 4 | 0 | 0.0 | 0 | 0 | 0.0 | 4 | 0 | 0.0 |
| 追手門学院大学 | 3 | 0 | 0.0 | 0 | 0 | 0.0 | 3 | 0 | 0.0 |
| 川村学園女子大学 | 3 | 0 | 0.0 | 0 | 0 | 0.0 | 3 | 0 | 0.0 |
| 創造学園大学 | 3 | 0 | 0.0 | 0 | 0 | 0.0 | 3 | 0 | 0.0 |
| 佐賀大学 | 2 | 0 | 0.0 | 0 | 0 | 0.0 | 2 | 0 | 0.0 |
| 千里金蘭大学 | 2 | 0 | 0.0 | 0 | 0 | 0.0 | 2 | 0 | 0.0 |
| 名古屋学院大学 | 2 | 0 | 0.0 | 0 | 0 | 0.0 | 2 | 0 | 0.0 |
| 日本社会事業大学大学院 | 2 | 0 | 0.0 | 0 | 0 | 0.0 | 2 | 0 | 0.0 |
| 熊本YMCA学院 | 1 | 0 | 0.0 | 0 | 0 | 0.0 | 1 | 0 | 0.0 |
| 日本女子大学大学院 | 1 | 0 | 0.0 | 0 | 0 | 0.0 | 1 | 0 | 0.0 |

(1~30校)

| 学校名 | 総数 | | | 新卒 | | | 既卒 | | |
|--------------|------|------|-----|------|------|-----|------|------|-----|
| | 受験者数 | 合格者数 | 合格率 | 受験者数 | 合格者数 | 合格率 | 受験者数 | 合格者数 | 合格率 |
| 白鷗大学 | 1 | 0 | 0.0 | 0 | 0 | 0.0 | 1 | 0 | 0.0 |
| 北都保健福祉専門学校 | 1 | 0 | 0.0 | 0 | 0 | 0.0 | 1 | 0 | 0.0 |
| マロニエ医療福祉専門学校 | 1 | 0 | 0.0 | 0 | 0 | 0.0 | 1 | 0 | 0.0 |

(31～33校)

[合計]

| | | | | | | | | | |
|---|--------|-------|------|-------|-------|------|--------|-------|------|
| 計 | 19,531 | 5,607 | 28.7 | 8,153 | 4,137 | 50.7 | 11,378 | 1,470 | 12.9 |
|---|--------|-------|------|-------|-------|------|--------|-------|------|

②福祉系大学等ルート(福祉系短大等+実務経験)

[受験者10人以上]

| 学校名 | 総数 | | |
|-------------------|------|------|------|
| | 受験者数 | 合格者数 | 合格率 |
| YIC看護福祉専門学校 | 10 | 4 | 40.0 |
| 会津大学短期大学部 | 22 | 7 | 31.8 |
| 静岡福祉医療専門学校 | 10 | 3 | 30.0 |
| 広島福祉専門学校 | 10 | 3 | 30.0 |
| 宮崎医療管理専門学校 | 28 | 8 | 28.6 |
| 静岡県立大学短期大学部 | 19 | 5 | 26.3 |
| 札幌心療福祉専門学校 | 24 | 6 | 25.0 |
| 龍谷大学短期大学部 | 24 | 6 | 25.0 |
| 立正大学短期大学部 | 16 | 4 | 25.0 |
| 秋田社会福祉専門学校 | 12 | 3 | 25.0 |
| 浦和大学短期大学部 | 17 | 4 | 23.5 |
| 九州医療専門学校 | 23 | 5 | 21.7 |
| 京都医療福祉専門学校 | 43 | 9 | 20.9 |
| 西日本短期大学 | 16 | 3 | 18.8 |
| 和泉短期大学 | 11 | 2 | 18.2 |
| 群馬医療福祉大学短期大学部 | 17 | 3 | 17.6 |
| ILPお茶の水医療福祉専門学校 | 29 | 5 | 17.2 |
| 国際こども・福祉カレッジ | 18 | 3 | 16.7 |
| 聖十字福祉専門学校 | 12 | 2 | 16.7 |
| 専門学校麻生医療福祉&観光カレッジ | 12 | 2 | 16.7 |
| 江戸川学園おおたかの森専門学校 | 19 | 3 | 15.8 |
| 高知福祉専門学校 | 35 | 5 | 14.3 |
| 帝京平成看護短期大学 | 21 | 3 | 14.3 |
| 神奈川社会福祉専門学校 | 43 | 6 | 14.0 |
| 麻生医療福祉専門学校福岡校 | 77 | 10 | 13.0 |
| 函館臨床福祉専門学校 | 39 | 5 | 12.8 |
| 関西保育福祉専門学校 | 24 | 3 | 12.5 |
| 埼玉福祉保育医療専門学校 | 57 | 7 | 12.3 |
| 熊本社会福祉専門学校 | 43 | 5 | 11.6 |

(1~29校)

| 学校名 | 総数 | | |
|-------------------|------|------|------|
| | 受験者数 | 合格者数 | 合格率 |
| 仙台医療福祉専門学校 | 18 | 2 | 11.1 |
| 専門学校北海道福祉・保育大学校 | 18 | 2 | 11.1 |
| ソーシャルワーク専門学校 | 18 | 2 | 11.1 |
| 東京福祉専門学校 | 92 | 10 | 10.9 |
| 南海福祉看護専門学校 | 37 | 4 | 10.8 |
| 札幌医学技術福祉専門学校 | 20 | 2 | 10.0 |
| 淑徳短期大学 | 20 | 2 | 10.0 |
| F・Cフチガミ医療福祉専門学校 | 10 | 1 | 10.0 |
| 香川短期大学 | 10 | 1 | 10.0 |
| 神戸医療福祉専門学校須磨校 | 42 | 4 | 9.5 |
| 河原医療福祉専門学校 | 43 | 4 | 9.3 |
| 富山福祉短期大学 | 23 | 2 | 8.7 |
| 華頂短期大学 | 24 | 2 | 8.3 |
| 札幌福祉医薬専門学校 | 12 | 1 | 8.3 |
| 大阪保健福祉専門学校 | 25 | 2 | 8.0 |
| 横浜国際福祉専門学校 | 25 | 2 | 8.0 |
| 姫路福祉保育専門学校 | 13 | 1 | 7.7 |
| 龍馬看護ふくし専門学校 | 13 | 1 | 7.7 |
| YMCA健康福祉専門学校 | 15 | 1 | 6.7 |
| 盛岡医療福祉スポーツ専門学校 | 52 | 3 | 5.8 |
| 専門学校共生館国際福祉医療カレッジ | 18 | 1 | 5.6 |
| 大阪保育福祉専門学校 | 19 | 1 | 5.3 |
| 東京福祉保育専門学校 | 43 | 2 | 4.7 |
| 日本医療大学 生涯学習センター | 35 | 1 | 2.9 |
| 京阪奈社会福祉専門学校 | 13 | 0 | 0.0 |
| 帯広大谷短期大学 | 12 | 0 | 0.0 |

(30～55校)

[受験者10人未満]

| 学校名 | 総数 | | |
|-----------------|------|------|-------|
| | 受験者数 | 合格者数 | 合格率 |
| 群馬松嶺福祉短期大学 | 1 | 1 | 100.0 |
| 上智社会福祉専門学校 | 1 | 1 | 100.0 |
| 県立新潟女子短期大学 | 3 | 2 | 66.7 |
| アーバン医療福祉専門学校 | 2 | 1 | 50.0 |
| キャピタル国際福祉専門学校 | 2 | 1 | 50.0 |
| 専門学校西広島教育福祉学院 | 2 | 1 | 50.0 |
| 中部福祉専門学校 | 2 | 1 | 50.0 |
| 長崎ウエスレヤン短期大学 | 2 | 1 | 50.0 |
| 東京豊島IT医療福祉専門学校 | 6 | 2 | 33.3 |
| 福井県医療福祉専門学校 | 6 | 2 | 33.3 |
| 穴吹医療福祉専門学校福山校 | 3 | 1 | 33.3 |
| 釧路専門学校 | 3 | 1 | 33.3 |
| スポーツ&航空ビジネス専門学校 | 3 | 1 | 33.3 |
| 新潟青陵大学短期大学部 | 3 | 1 | 33.3 |
| 大阪総合福祉専門学校 | 8 | 2 | 25.0 |
| 中央福祉医療専門学校 | 8 | 2 | 25.0 |
| 滋賀文化短期大学 | 4 | 1 | 25.0 |
| 広島ビジネス専門学校 | 4 | 1 | 25.0 |
| 金沢製菓調理福祉専門学校 | 5 | 1 | 20.0 |
| 東京国際福祉専門学校 | 6 | 1 | 16.7 |
| 静岡こども福祉専門学校 | 7 | 1 | 14.3 |
| 熊本YMCA学院 | 8 | 1 | 12.5 |
| 名古屋文化学園医療福祉専門学校 | 8 | 1 | 12.5 |
| 宇都宮短期大学 | 9 | 1 | 11.1 |
| 佐野短期大学 | 9 | 1 | 11.1 |
| 瀬戸内短期大学 | 9 | 1 | 11.1 |
| 三重短期大学 | 8 | 0 | 0.0 |
| 専門学校穴吹福祉医療カレッジ | 7 | 0 | 0.0 |
| 慈恵福祉保育専門学校 | 6 | 0 | 0.0 |

(1~29校)

| 学校名 | 総数 | | |
|-------------------|------|------|-----|
| | 受験者数 | 合格者数 | 合格率 |
| マロニエ医療福祉専門学校 | 6 | 0 | 0.0 |
| 大阪体育大学短期大学部 | 5 | 0 | 0.0 |
| 尾道YMCA福祉専門学校 | 5 | 0 | 0.0 |
| 東北文化学園専門学校 | 5 | 0 | 0.0 |
| 日本福祉教育専門学校 | 5 | 0 | 0.0 |
| 岩国YMCA国際医療福祉専門学校 | 4 | 0 | 0.0 |
| 神戸医療福祉専門学校中央校 | 4 | 0 | 0.0 |
| 専門学校岡山情報ビジネス学院 | 4 | 0 | 0.0 |
| 田園調布学園大学短期大学部 | 4 | 0 | 0.0 |
| 日本こども福祉専門学校 | 4 | 0 | 0.0 |
| 愛知新城大谷短期大学 | 3 | 0 | 0.0 |
| 専門学校穴吹パティシエ福祉カレッジ | 3 | 0 | 0.0 |
| 専門学校健祥会学園 | 3 | 0 | 0.0 |
| 宮崎医療福祉専門学校 | 3 | 0 | 0.0 |
| 豊岡短期大学 | 2 | 0 | 0.0 |
| 群馬社会福祉専門学校 | 2 | 0 | 0.0 |
| 郡山情報ビジネス専門学校 | 2 | 0 | 0.0 |
| 専門学校新国際福祉カレッジ | 2 | 0 | 0.0 |
| 東洋パラメディカル学院 | 2 | 0 | 0.0 |
| 弘前学院短期大学 | 2 | 0 | 0.0 |
| 福岡医健専門学校 | 2 | 0 | 0.0 |
| 平成福祉教育専門学校 | 2 | 0 | 0.0 |
| 北都保健福祉専門学校 | 2 | 0 | 0.0 |
| 山口福祉専門学校 | 2 | 0 | 0.0 |
| 尾道福祉専門学校 | 1 | 0 | 0.0 |
| 金沢福祉専門学校 | 1 | 0 | 0.0 |
| 神戸医療福祉専門学校三田校 | 1 | 0 | 0.0 |
| 下関文化産業専門学校 | 1 | 0 | 0.0 |
| 昭和女子大学短期大学部 | 1 | 0 | 0.0 |

(30～58校)

| 学校名 | 総数 | | |
|---------------------|------|------|-----|
| | 受験者数 | 合格者数 | 合格率 |
| トリニティカレッジ広島医療福祉専門学校 | 1 | 0 | 0.0 |
| 西九州大学福祉医療専門学校 | 1 | 0 | 0.0 |
| 福山YMCA国際ビジネス専門学校 | 1 | 0 | 0.0 |
| 町田福祉専門学校 | 1 | 0 | 0.0 |
| 水戸教育福祉専門学校 | 1 | 0 | 0.0 |
| リリー保育福祉専門学校 | 1 | 0 | 0.0 |

(59～64校)

〔合計〕

| | | | |
|---|-------|-----|------|
| 計 | 1,635 | 219 | 13.4 |
|---|-------|-----|------|

③短期養成施設等ルート

「新卒」は今年度（令和2年4月1日から令和3年3月31日まで）に卒業（修了）した者又は卒業（修了）する見込みの者、「既卒」は前年度（令和2年3月31日）までに卒業（修了）した者である。

〔受験者10人以上〕

| 学校名 | 総数 | | | 新卒 | | | 既卒 | | |
|-----------------------|------|------|------|------|------|------|------|------|------|
| | 受験者数 | 合格者数 | 合格率 | 受験者数 | 合格者数 | 合格率 | 受験者数 | 合格者数 | 合格率 |
| 日本総合研究所(通信) | 252 | 90 | 35.7 | 150 | 70 | 46.7 | 102 | 20 | 19.6 |
| 仙台医療福祉専門学校(通信) | 24 | 8 | 33.3 | 19 | 7 | 36.8 | 5 | 1 | 20.0 |
| 日本社会事業大学(通信) | 113 | 34 | 30.1 | 43 | 20 | 46.5 | 70 | 14 | 20.0 |
| 専門学校穴吹パティシエ福祉カレッジ(通信) | 37 | 11 | 29.7 | 14 | 5 | 35.7 | 23 | 6 | 26.1 |
| 日本メディカル福祉専門学校(通信) | 143 | 37 | 25.9 | 44 | 20 | 45.5 | 99 | 17 | 17.2 |
| アルファ医療福祉専門学校(通信) | 83 | 20 | 24.1 | 32 | 13 | 40.6 | 51 | 7 | 13.7 |
| 東京福祉専門学校(通信) | 60 | 14 | 23.3 | 14 | 8 | 57.1 | 46 | 6 | 13.0 |
| 日本こども福祉専門学校(通信) | 179 | 40 | 22.3 | 46 | 16 | 34.8 | 133 | 24 | 18.0 |
| 専門学校高崎福祉医療カレッジ(通信) | 98 | 20 | 20.4 | 30 | 9 | 30.0 | 68 | 11 | 16.2 |
| 日本医療大学 生涯学習センター(通信) | 135 | 27 | 20.0 | 54 | 15 | 27.8 | 81 | 12 | 14.8 |
| NHK学園(通信) | 71 | 14 | 19.7 | 36 | 10 | 27.8 | 35 | 4 | 11.4 |
| 全国社会福祉協議会中央福祉学院(通信) | 945 | 180 | 19.0 | 303 | 88 | 29.0 | 642 | 92 | 14.3 |
| 京都医療福祉専門学校(通信) | 57 | 10 | 17.5 | 14 | 5 | 35.7 | 43 | 5 | 11.6 |

(1~13校)

〔受験者10人未満〕

| 学校名 | 総数 | | | 新卒 | | | 既卒 | | |
|------------------|------|------|------|------|------|------|------|------|------|
| | 受験者数 | 合格者数 | 合格率 | 受験者数 | 合格者数 | 合格率 | 受験者数 | 合格者数 | 合格率 |
| マロニエ医療福祉専門学校(通信) | 9 | 4 | 44.4 | 6 | 3 | 50.0 | 3 | 1 | 33.3 |
| 横浜国際福祉専門学校(通信) | 5 | 1 | 20.0 | 0 | 0 | 0.0 | 5 | 1 | 20.0 |
| 埼玉福祉保育医療専門学校(通信) | 1 | 0 | 0.0 | 0 | 0 | 0.0 | 1 | 0 | 0.0 |

(1~3校)

〔合計〕

| | | | | | | | | | |
|---|-------|-----|------|-----|-----|------|-------|-----|------|
| 計 | 2,212 | 510 | 23.1 | 805 | 289 | 35.9 | 1,407 | 221 | 15.7 |
|---|-------|-----|------|-----|-----|------|-------|-----|------|

④一般養成施設等ルート

「新卒」は今年度（令和2年4月1日から令和3年3月31日まで）に卒業（修了）した者又は卒業（修了）する見込みの者、「既卒」は前年度（令和2年3月31日）までに卒業（修了）した者である。

[受験者10人以上]

| 学校名 | 総数 | | | 新卒 | | | 既卒 | | |
|----------------------|------|------|------|------|------|-------|------|------|------|
| | 受験者数 | 合格者数 | 合格率 | 受験者数 | 合格者数 | 合格率 | 受験者数 | 合格者数 | 合格率 |
| 智泉福祉製菓専門学校(昼間) | 16 | 14 | 87.5 | 13 | 13 | 100.0 | 3 | 1 | 33.3 |
| 日本福祉教育専門学校(昼間) | 97 | 79 | 81.4 | 80 | 75 | 93.8 | 17 | 4 | 23.5 |
| 国際こども・福祉カレッジ(昼間) | 16 | 13 | 81.3 | 14 | 13 | 92.9 | 2 | 0 | 0.0 |
| 東京福祉専門学校(昼間) | 53 | 42 | 79.2 | 44 | 40 | 90.9 | 9 | 2 | 22.2 |
| 埼玉福祉保育医療専門学校(夜間) | 33 | 25 | 75.8 | 29 | 24 | 82.8 | 4 | 1 | 25.0 |
| F・Cフチガミ医療福祉専門学校(昼間) | 43 | 32 | 74.4 | 34 | 31 | 91.2 | 9 | 1 | 11.1 |
| 京都医健専門学校(夜間) | 34 | 25 | 73.5 | 27 | 24 | 88.9 | 7 | 1 | 14.3 |
| 東海医療科学専門学校(昼間) | 23 | 16 | 69.6 | 20 | 15 | 75.0 | 3 | 1 | 33.3 |
| 大原医療秘書福祉保育専門学校(夜間) | 13 | 9 | 69.2 | 10 | 9 | 90.0 | 3 | 0 | 0.0 |
| 広島福祉専門学校(昼間) | 27 | 18 | 66.7 | 17 | 15 | 88.2 | 10 | 3 | 30.0 |
| 宮崎福祉医療カレッジ(昼間) | 23 | 15 | 65.2 | 18 | 15 | 83.3 | 5 | 0 | 0.0 |
| 専門学校沖縄統合医療学院(夜間) | 39 | 23 | 59.0 | 27 | 18 | 66.7 | 12 | 5 | 41.7 |
| 首都医校(昼間) | 17 | 10 | 58.8 | 13 | 10 | 76.9 | 4 | 0 | 0.0 |
| 大原医療秘書福祉保育専門学校(通信) | 275 | 161 | 58.5 | 199 | 142 | 71.4 | 76 | 19 | 25.0 |
| 日本福祉教育専門学校(夜間) | 89 | 52 | 58.4 | 66 | 50 | 75.8 | 23 | 2 | 8.7 |
| 大阪保健福祉専門学校(夜間) | 60 | 35 | 58.3 | 42 | 33 | 78.6 | 18 | 2 | 11.1 |
| 日本福祉大学中央福祉専門学校(夜間) | 54 | 31 | 57.4 | 30 | 24 | 80.0 | 24 | 7 | 29.2 |
| 日本メディカル福祉専門学校(昼間) | 72 | 41 | 56.9 | 50 | 39 | 78.0 | 22 | 2 | 9.1 |
| 東海医療科学専門学校(通信) | 80 | 45 | 56.3 | 55 | 38 | 69.1 | 25 | 7 | 28.0 |
| マロニエ医療福祉専門学校(通信) | 38 | 21 | 55.3 | 29 | 18 | 62.1 | 9 | 3 | 33.3 |
| 大原医療福祉製菓専門学校梅田校(通信) | 188 | 102 | 54.3 | 122 | 88 | 72.1 | 66 | 14 | 21.2 |
| 大原保育医療福祉専門学校福岡校(通信) | 92 | 48 | 52.2 | 68 | 43 | 63.2 | 24 | 5 | 20.8 |
| 上智社会福祉専門学校(夜間) | 36 | 18 | 50.0 | 21 | 16 | 76.2 | 15 | 2 | 13.3 |
| 大原医療福祉専門学校(通信) | 55 | 27 | 49.1 | 38 | 23 | 60.5 | 17 | 4 | 23.5 |
| 国際医療看護福祉大学校(通信) | 56 | 26 | 46.4 | 27 | 15 | 55.6 | 29 | 11 | 37.9 |
| 星槎道都大学(通信) | 14 | 6 | 42.9 | 6 | 4 | 66.7 | 8 | 2 | 25.0 |
| 専門学校福祉リソースカレッジ広島(通信) | 62 | 26 | 41.9 | 33 | 20 | 60.6 | 29 | 6 | 20.7 |
| NHK学園(通信) | 472 | 195 | 41.3 | 250 | 159 | 63.6 | 222 | 36 | 16.2 |
| アルファ医療福祉専門学校(通信) | 457 | 185 | 40.5 | 252 | 142 | 56.3 | 205 | 43 | 21.0 |

(1～29校)

| 学校名 | 総数 | | | 新卒 | | | 既卒 | | |
|-----------------------|-------|------|------|------|------|------|------|------|------|
| | 受験者数 | 合格者数 | 合格率 | 受験者数 | 合格者数 | 合格率 | 受験者数 | 合格者数 | 合格率 |
| 品川区社会福祉協議会(通信) | 165 | 66 | 40.0 | 87 | 50 | 57.5 | 78 | 16 | 20.5 |
| 盛岡医療福祉スポーツ専門学校(通信) | 87 | 34 | 39.1 | 56 | 29 | 51.8 | 31 | 5 | 16.1 |
| 専門学校高崎福祉医療カレッジ(通信) | 354 | 129 | 36.4 | 199 | 94 | 47.2 | 155 | 35 | 22.6 |
| 日本社会事業大学(通信) | 361 | 131 | 36.3 | 145 | 88 | 60.7 | 216 | 43 | 19.9 |
| 日本メディカル福祉専門学校(通信) | 229 | 83 | 36.2 | 105 | 55 | 52.4 | 124 | 28 | 22.6 |
| 群馬社会福祉専門学校(通信) | 109 | 38 | 34.9 | 47 | 24 | 51.1 | 62 | 14 | 22.6 |
| 仙台医療福祉専門学校(通信) | 76 | 26 | 34.2 | 32 | 18 | 56.3 | 44 | 8 | 18.2 |
| 日本福祉教育専門学校(通信) | 480 | 163 | 34.0 | 238 | 123 | 51.7 | 242 | 40 | 16.5 |
| 穴吹医療福祉専門学校(通信) | 68 | 23 | 33.8 | 41 | 17 | 41.5 | 27 | 6 | 22.2 |
| 東京豊島IT医療福祉専門学校(通信) | 21 | 7 | 33.3 | 10 | 7 | 70.0 | 11 | 0 | 0.0 |
| 京都国際社会福祉センター(夜間) | 15 | 5 | 33.3 | 7 | 4 | 57.1 | 8 | 1 | 12.5 |
| 茅ヶ崎リハビリテーション専門学校(通信) | 97 | 32 | 33.0 | 35 | 22 | 62.9 | 62 | 10 | 16.1 |
| YIC看護福祉専門学校(通信) | 74 | 24 | 32.4 | 26 | 13 | 50.0 | 48 | 11 | 22.9 |
| 大阪国際福祉専門学校(通信) | 253 | 82 | 32.4 | 117 | 63 | 53.8 | 136 | 19 | 14.0 |
| 専門学校琉球リハビリテーション学院(夜間) | 62 | 20 | 32.3 | 22 | 15 | 68.2 | 40 | 5 | 12.5 |
| 麻生医療福祉専門学校福岡校(通信) | 368 | 117 | 31.8 | 155 | 72 | 46.5 | 213 | 45 | 21.1 |
| F・Cフチガミ医療福祉専門学校(通信) | 57 | 18 | 31.6 | 21 | 10 | 47.6 | 36 | 8 | 22.2 |
| 東京福祉専門学校(通信) | 108 | 33 | 30.6 | 28 | 13 | 46.4 | 80 | 20 | 25.0 |
| 日本福祉大学中央福祉専門学校(通信) | 226 | 69 | 30.5 | 90 | 52 | 57.8 | 136 | 17 | 12.5 |
| YMCA健康福祉専門学校(通信) | 46 | 14 | 30.4 | 27 | 7 | 25.9 | 19 | 7 | 36.8 |
| ソーシャルワーク専門学校(通信) | 33 | 10 | 30.3 | 20 | 6 | 30.0 | 13 | 4 | 30.8 |
| 江戸川学園おおたかの森専門学校(通信) | 150 | 45 | 30.0 | 49 | 26 | 53.1 | 101 | 19 | 18.8 |
| 専門学校穴吹パティシエ福祉カレッジ(通信) | 185 | 55 | 29.7 | 67 | 32 | 47.8 | 118 | 23 | 19.5 |
| 和歌山社会福祉専門学校(通信) | 64 | 19 | 29.7 | 23 | 9 | 39.1 | 41 | 10 | 24.4 |
| 東京未来大学福祉保育専門学校(通信) | 155 | 46 | 29.7 | 61 | 27 | 44.3 | 94 | 19 | 20.2 |
| 四国中央医療福祉総合学院(通信) | 133 | 39 | 29.3 | 42 | 24 | 57.1 | 91 | 15 | 16.5 |
| 日本総合研究所(通信) | 1,512 | 441 | 29.2 | 538 | 277 | 51.5 | 974 | 164 | 16.8 |
| 九州医療専門学校(通信) | 219 | 63 | 28.8 | 75 | 38 | 50.7 | 144 | 25 | 17.4 |
| 札幌医学技術福祉専門学校(通信) | 160 | 44 | 27.5 | 56 | 25 | 44.6 | 104 | 19 | 18.3 |
| 宮崎福祉医療カレッジ(通信) | 103 | 28 | 27.2 | 48 | 21 | 43.8 | 55 | 7 | 12.7 |
| 京都医療福祉専門学校(通信) | 194 | 52 | 26.8 | 72 | 32 | 44.4 | 122 | 20 | 16.4 |
| 豊岡短期大学(通信) | 381 | 99 | 26.0 | 125 | 57 | 45.6 | 256 | 42 | 16.4 |
| 島根総合福祉専門学校(通信) | 16 | 4 | 25.0 | 16 | 4 | 25.0 | 0 | 0 | 0.0 |

(30～62校)

| 学校名 | 総数 | | | 新卒 | | | 既卒 | | |
|-----------------------|------|------|------|------|------|------|------|------|------|
| | 受験者数 | 合格者数 | 合格率 | 受験者数 | 合格者数 | 合格率 | 受験者数 | 合格者数 | 合格率 |
| 日本こども福祉専門学校(通信) | 385 | 96 | 24.9 | 110 | 49 | 44.5 | 275 | 47 | 17.1 |
| 日本医療大学 生涯学習センター(通信) | 489 | 121 | 24.7 | 144 | 73 | 50.7 | 345 | 48 | 13.9 |
| 日本知的障害者福祉協会(通信) | 566 | 139 | 24.6 | 201 | 84 | 41.8 | 365 | 55 | 15.1 |
| 広島福祉専門学校(通信) | 157 | 38 | 24.2 | 44 | 22 | 50.0 | 113 | 16 | 14.2 |
| 専門学校共生館国際福祉医療カレッジ(通信) | 142 | 33 | 23.2 | 55 | 14 | 25.5 | 87 | 19 | 21.8 |
| 熊本YMCA学院(通信) | 217 | 50 | 23.0 | 66 | 33 | 50.0 | 151 | 17 | 11.3 |
| 南海福祉看護専門学校(通信) | 186 | 37 | 19.9 | 47 | 19 | 40.4 | 139 | 18 | 12.9 |
| 保育・介護・ビジネス名古屋専門学校(通信) | 42 | 8 | 19.0 | 3 | 0 | 0.0 | 39 | 8 | 20.5 |
| 東京福祉保育専門学校(通信) | 91 | 17 | 18.7 | 14 | 9 | 64.3 | 77 | 8 | 10.4 |
| 華頂社会福祉専門学校(通信) | 39 | 7 | 17.9 | 10 | 5 | 50.0 | 29 | 2 | 6.9 |
| YMCA福祉専門学校(通信) | 69 | 12 | 17.4 | 0 | 0 | 0.0 | 69 | 12 | 17.4 |
| ヒューマンウェルフェア広島専門学校(通信) | 42 | 7 | 16.7 | 6 | 2 | 33.3 | 36 | 5 | 13.9 |
| 専門学校西広島教育福祉学院(通信) | 52 | 8 | 15.4 | 11 | 5 | 45.5 | 41 | 3 | 7.3 |
| 東海医療福祉専門学校(通信) | 30 | 4 | 13.3 | 0 | 0 | 0.0 | 30 | 4 | 13.3 |
| 京都YMCA国際福祉専門学校(通信) | 12 | 1 | 8.3 | 0 | 0 | 0.0 | 12 | 1 | 8.3 |
| 全国社会福祉協議会中央福祉学院(通信) | 193 | 14 | 7.3 | 0 | 0 | 0.0 | 193 | 14 | 7.3 |
| 大阪社会福祉専門学校(通信) | 14 | 1 | 7.1 | 0 | 0 | 0.0 | 14 | 1 | 7.1 |
| 東京都社会福祉総合学院(通信) | 16 | 0 | 0.0 | 0 | 0 | 0.0 | 16 | 0 | 0.0 |
| 札幌心療福祉専門学校(通信) | 14 | 0 | 0.0 | 0 | 0 | 0.0 | 14 | 0 | 0.0 |
| 東海医療福祉専門学校(昼間) | 10 | 0 | 0.0 | 0 | 0 | 0.0 | 10 | 0 | 0.0 |

(63~82校)

[受験者10人未満]

| 学校名 | 総数 | | | 新卒 | | | 既卒 | | |
|-----------------------|------|------|-------|------|------|-------|------|------|------|
| | 受験者数 | 合格者数 | 合格率 | 受験者数 | 合格者数 | 合格率 | 受験者数 | 合格者数 | 合格率 |
| 名古屋医専(夜間) | 4 | 4 | 100.0 | 4 | 4 | 100.0 | 0 | 0 | 0.0 |
| 臨床福祉専門学校(通信) | 3 | 1 | 33.3 | 0 | 0 | 0.0 | 3 | 1 | 33.3 |
| 東京福祉専門学校(夜間) | 9 | 0 | 0.0 | 0 | 0 | 0.0 | 9 | 0 | 0.0 |
| 日本メディカル福祉専門学校(夜間) | 7 | 0 | 0.0 | 0 | 0 | 0.0 | 7 | 0 | 0.0 |
| 日本医療大学 生涯学習センター(昼間) | 4 | 0 | 0.0 | 0 | 0 | 0.0 | 4 | 0 | 0.0 |
| 日本社会事業大学(昼間) | 4 | 0 | 0.0 | 0 | 0 | 0.0 | 4 | 0 | 0.0 |
| 日本福祉大学高浜専門学校(通信) | 4 | 0 | 0.0 | 0 | 0 | 0.0 | 4 | 0 | 0.0 |
| 横浜国際福祉専門学校(昼間) | 3 | 0 | 0.0 | 0 | 0 | 0.0 | 3 | 0 | 0.0 |
| 大阪保健福祉専門学校(通信) | 2 | 0 | 0.0 | 0 | 0 | 0.0 | 2 | 0 | 0.0 |
| 広島福祉専門学校(夜間) | 2 | 0 | 0.0 | 0 | 0 | 0.0 | 2 | 0 | 0.0 |
| 臨床福祉専門学校(昼間) | 2 | 0 | 0.0 | 0 | 0 | 0.0 | 2 | 0 | 0.0 |
| 聖十字福祉専門学校(昼間) | 1 | 0 | 0.0 | 0 | 0 | 0.0 | 1 | 0 | 0.0 |
| 東海医療福祉専門学校(夜間) | 1 | 0 | 0.0 | 0 | 0 | 0.0 | 1 | 0 | 0.0 |
| 南海福祉看護専門学校(昼間) | 1 | 0 | 0.0 | 0 | 0 | 0.0 | 1 | 0 | 0.0 |
| 保育・介護・ビジネス名古屋専門学校(夜間) | 1 | 0 | 0.0 | 0 | 0 | 0.0 | 1 | 0 | 0.0 |

(1~15校)

[合計]

| | | | | | | | | | |
|---|--------|-------|------|-------|-------|------|-------|-------|------|
| 計 | 11,909 | 3,997 | 33.6 | 5,029 | 2,829 | 56.3 | 6,880 | 1,168 | 17.0 |
|---|--------|-------|------|-------|-------|------|-------|-------|------|