

第 37 回社会福祉士国家試験合格発表について

社会福祉士及び介護福祉士法(昭和 62 年法律第 30 号)に基づき実施した第 37 回社会福祉士国家試験の結果等は次のとおりです。

- 1 試験日 令和 7 年 2 月 2 日 (日)
- 2 試験地 24 都道府県
- 3 合格発表日 令和 7 年 3 月 4 日 (火) 14 時
- 4 合格発表 当センターホームページに合格者の受験番号を掲載します。
合格基準点及び正答についても併せて公表します。

合格者には合格証書を、不合格者にはその旨の通知を 3 月 7 日 (金) に発送します。

併せて、総得点、各科目群の得点及び無得点科目群などを通知します。

ただし、大学卒業見込者等については、受験資格を証する書類が提出された日以降に発送します。

注：大学卒業見込者等については、3 月 31 日 (月) までに受験資格を満たしていることが条件となり、受験資格を満たさなかった場合、試験は無効となります。

- 5 受験者数 27,616 人
- 6 合格者数 15,561 人
- 7 合格率 56.3 %

(内訳)

	新卒			既卒		
	受験者数	合格者数	合格率	受験者数	合格者数	合格率
① 福祉系大学等ルート (福祉系大学等)	7,835 人	5,891 人	75.2%	7,236 人	2,588 人	35.8%
② 福祉系大学等ルート (福祉系短大等+実務経験)	—	—	—	1,140 人	411 人	36.1%
③ 短期養成施設等ルート	791 人	537 人	67.9%	1,026 人	376 人	36.6%
④ 一般養成施設等ルート	4,876 人	3,905 人	80.1%	4,712 人	1,853 人	39.3%

(参 考)

- 1 社会福祉士とは、「社会福祉士及び介護福祉士法」に基づき、社会福祉士の名称を用いて、専門的知識及び技術をもって、身体上若しくは精神上の障害があること又は環境上の理由により日常生活を営むのに支障がある者の福祉に関する相談に応じ、助言、指導、福祉サービスを提供する者又は医師その他の保健医療サービスを提供する者その他の関係者との連絡及び調整その他の援助を行うことを業とする者をいう。
- 2 社会福祉士国家試験及びその登録は、「社会福祉士及び介護福祉士法」に基づき、厚生労働大臣がその指定する者に行わせることができるとされており、公益財団法人社会福祉振興・試験センターが指定されている。
- 3 これまでの試験結果

区分	第 33 回	第 34 回	第 35 回	第 36 回	第 37 回
受験者数(人)	35,287	34,563	36,974	34,539	27,616
合格者数(人)	10,333	10,742	16,338	20,050	15,561
合格率(%)	29.3	31.1	44.2	58.1	56.3

4 合格者の内訳

(1) 受験資格別

区 分	福祉系大学等 卒業者	養成施設 卒業者	計	備 考
人数(人)	8,890 (11,181)	6,671 (8,869)	15,561 (20,050)	() 内は第 36 回の 試験結果
割合(%)	57.1 (55.8)	42.9 (44.2)	100.0 (100.0)	

(2) 年 齢 別

年齢区分 (歳)	人数 (人)		割合 (%)		備 考
～30	6,992	(8,494)	44.9	(42.4)	() 内は第36回の試験結果
31～40	2,616	(3,526)	16.8	(17.6)	
41～50	3,292	(4,380)	21.2	(21.8)	
51～60	2,134	(2,860)	13.7	(14.3)	
61～	527	(790)	3.4	(3.9)	
計	15,561	(20,050)	100.0	(100.0)	

(3) 都道府県別

(人)

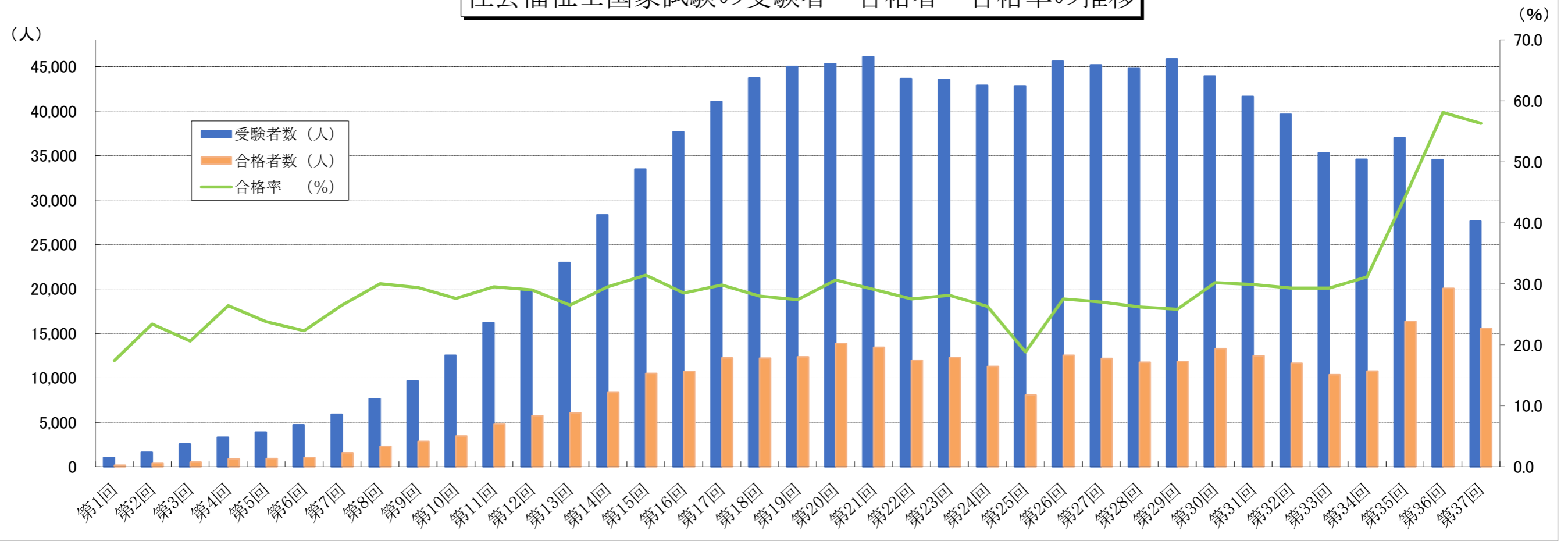
北海道	657	東京都	1,802	滋賀県	174	香川県	85
青森県	163	神奈川県	1,222	京都府	391	愛媛県	149
岩手県	155	新潟県	378	大阪府	1,006	高知県	92
宮城県	339	富山県	104	兵庫県	712	福岡県	616
秋田県	105	石川県	111	奈良県	171	佐賀県	92
山形県	128	福井県	102	和歌山県	89	長崎県	162
福島県	172	山梨県	108	鳥取県	55	熊本県	268
茨城県	296	長野県	236	島根県	72	大分県	150
栃木県	224	岐阜県	224	岡山県	335	宮崎県	148
群馬県	264	静岡県	355	広島県	337	鹿児島県	208
埼玉県	896	愛知県	832	山口県	167	沖縄県	286
千葉県	670	三重県	166	徳島県	87	計	15,561

(注) 合格者の受験時の住所による。

5 社会福祉士登録者

306,757 人 (令和7年1月末現在)

社会福祉士国家試験の受験者・合格者・合格率の推移



	第1回	第2回	第3回	第4回	第5回	第6回	第7回	第8回	第9回	第10回	第11回	第12回	第13回	第14回	第15回	第16回	第17回	第18回	第19回	第20回	第21回
受験者数 (人)	1,033	1,617	2,565	3,309	3,886	4,698	5,887	7,633	9,649	12,535	16,206	19,812	22,962	28,329	33,452	37,657	41,044	43,701	45,022	45,324	46,099
合格者数 (人)	180	378	528	874	924	1,049	1,560	2,291	2,832	3,460	4,774	5,749	6,074	8,343	10,501	10,733	12,241	12,222	12,345	13,865	13,436
合格率 (%)	17.4	23.4	20.6	26.4	23.8	22.3	26.5	30.0	29.4	27.6	29.5	29.0	26.5	29.5	31.4	28.5	29.8	28.0	27.4	30.6	29.1

	第22回	第23回	第24回	第25回	第26回	第27回	第28回	第29回	第30回	第31回	第32回	第33回	第34回	第35回	第36回	第37回
受験者数 (人)	43,631	43,568	42,882	42,841	45,578	45,187	44,764	45,849	43,937	41,639	39,629	35,287	34,563	36,974	34,539	27,616
合格者数 (人)	11,989	12,255	11,282	8,058	12,540	12,181	11,735	11,828	13,288	12,456	11,612	10,333	10,742	16,338	20,050	15,561
合格率 (%)	27.5	28.1	26.3	18.8	27.5	27.0	26.2	25.8	30.2	29.9	29.3	29.3	31.1	44.2	58.1	56.3

* 累計 受験者数 1,080,904人 合格者数 326,607人 合格率 30.2%

第37回社会福祉士国家試験の合格基準及び正答について

1 合格基準

次の2つの条件を満たした者を合格者とする。

- (1) ア 総得点129点に対し、得点62点以上の者（総得点の60%程度を基準とし、問題の難易度で補正した。配点は1問1点である。）。

イ 試験科目の一部免除を受けた受験者

（社会福祉士及び介護福祉士法施行規則第5条の2）

総得点45点に対し、得点22点以上の者（総得点の60%程度を基準とし、問題の難易度で補正した。配点は1問1点である。）。

- (2) (1) のア又はイを満たした者のうち、(1) のアに該当する者にあつては①から⑥の6科目群、イに該当する者にあつては⑤と⑥の2科目群すべてにおいて得点があつた者。

①医学概論、心理学と心理的支援、社会学と社会システム ②社会福祉の原理と政策、社会保障、権利擁護を支える法制度 ③地域福祉と包括的支援体制、障害者福祉、刑事司法と福祉 ④ソーシャルワークの基盤と専門職、ソーシャルワークの理論と方法、社会福祉調査の基礎 ⑤高齢者福祉、児童・家庭福祉、貧困に対する支援、保健医療と福祉 ⑥ソーシャルワークの基盤と専門職（専門）、ソーシャルワークの理論と方法（専門）、福祉サービスの組織と経営

2 正答

【社会福祉士・精神保健福祉士共通科目】

医学概論

問題番号	1	2	3	4	5	6
正答	2	2	5	1,2	1	4

心理学と心理的支援

問題番号	7	8	9	10	11	12
正答	5	5	2	2	4	4

社会学と社会システム

問題番号	13	14	15	16	17	18
正答	3	5	2	2	1,2	3

社会福祉の原理と政策

問題番号	19	20	21	22	23	24	25	26	27
正答	3	4	4	4	3	2,5	3	3	3

社会保障

問題番号	28	29	30	31	32	33	34	35	36
正答	1	5	2	4	1	2	4	3	4

権利擁護を支える法制度

問題番号	37	38	39	40	41	42
正答	5	1,5	4	1	1	5

地域福祉と包括的支援体制

問題番号	43	44	45	46	47	48	49	50	51
正答	3	1	3	2	4	5	1,5	2,4	3,4

障害者福祉

問題番号	52	53	54	55	56	57
正答	2	1	3	1	4	1,2

刑事司法と福祉

問題番号	58	59	60	61	62	63
正答	3	5	2	1,2	5	4,5

ソーシャルワークの基盤と専門職

問題番号	64	65	66	67	68	69
正答	3	3,5	4	1,5	2	1

ソーシャルワークの理論と方法

問題番号	70	71	72	73	74	75	76	77	78
正答	1	2	4	2,5	4	4	3,4	2	1,4

社会福祉調査の基礎

問題番号	79	80	81	82	83	84
正答	5	4	4	3	3	4

【専門科目】

高齢者福祉

問題番号	85	86	87	88	89	90
正答	2	3	1,4	1	5	1

児童・家庭福祉

問題番号	91	92	93	94	95	96
正答	2,3	3	3,5	3	2,3	4

貧困に対する支援

問題番号	97	98	99	100	101	102
正答	2	4	2	1,5	3	2,3

保健医療と福祉

問題番号	103	104	105	106	107	108
正答	4,5	3,4	3	4,5	5	4

ソーシャルワークの基盤と専門職（専門）

問題番号	109	110	111	112	113	114
正答	1	2,3	1	3	5	4

ソーシャルワークの理論と方法（専門）

問題番号	115	116	117	118	119	120	121	122	123
正答	2,4	3,5	4	2,5	5	2	2,4	3,4	3,4

福祉サービスの組織と経営

問題番号	124	125	126	127	128	129
正答	1	2	5	2	5	2,5

参 考 資 料

第 3 7 回社会福祉士国家試験

学校別合格率

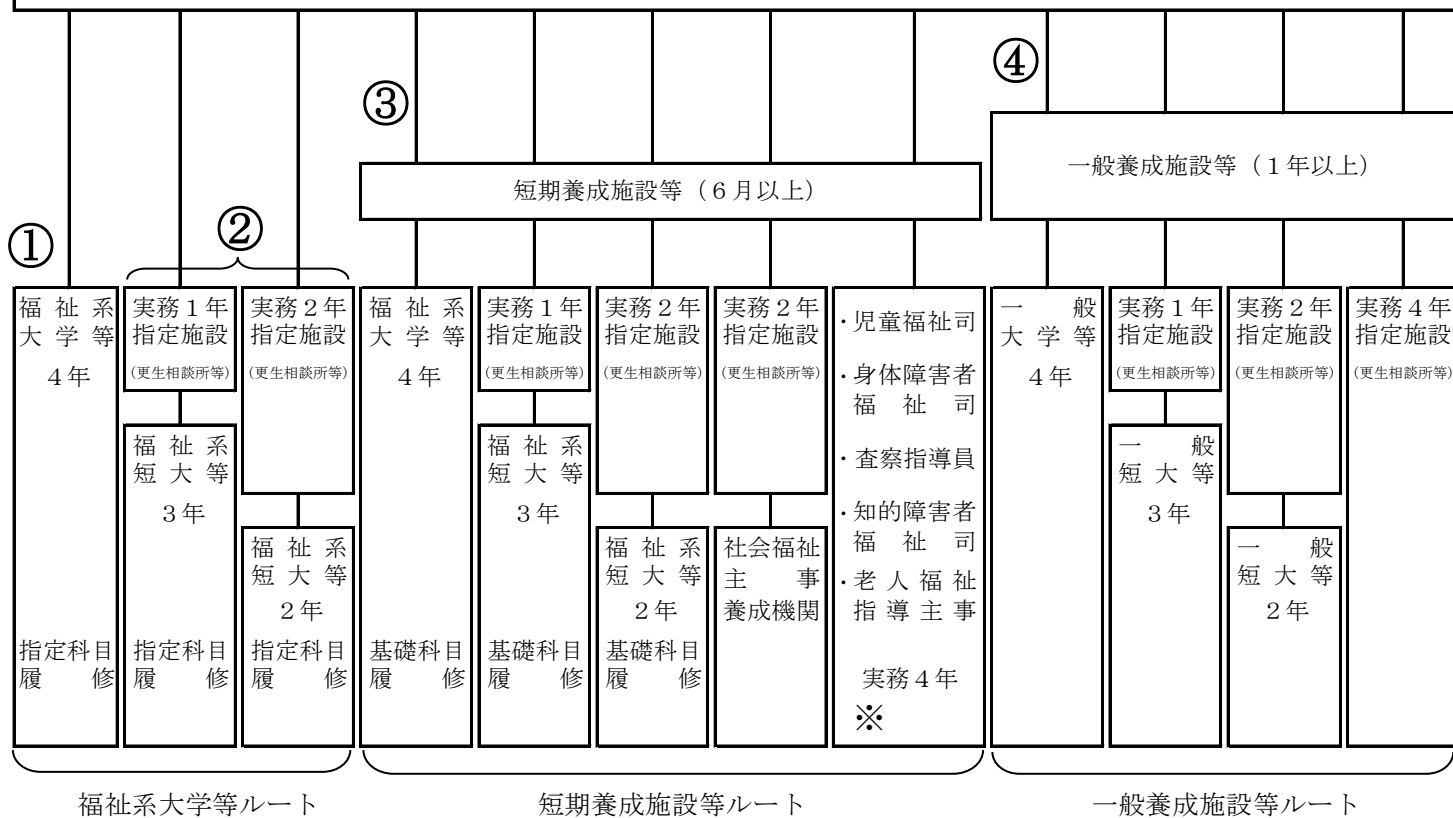
受験者数、合格者数は、受験申込に際して証明書に記載された学校コードに基づいて集計した数値である。

・本資料においては、①福祉系大学等ルート(福祉系大学等)、②福祉系大学等ルート(福祉系短大等+実務経験)、③短期養成施設等ルート、④一般養成施設等ルートの4つのルートの合格率を掲載している。

(令和7年1月末現在：登録者数 306,757人)

社会福祉士資格（登録）

社会福祉士国家試験



※ 平成19年法改正により、過去に福祉事務所の査察指導員・老人福祉指導主事、児童相談所の児童福祉司、身体障害者更生相談所等の身体障害者福祉司、知的障害者更生相談所等の知的障害者福祉司であった期間が5年以上ある方で過去に受験票が交付されている場合でも、短期養成施設等（6月以上）を修了しなければ受験できません。

第37回社会福祉士国家試験学校別合格率（合格率順）

①福祉系大学等ルート(福祉系大学等)

「新卒」は今年度（令和6年4月1日から令和7年3月31日まで）に卒業（修了）した者又は卒業（修了）する見込みの者、「既卒」は前年度（令和6年3月31日）までに卒業（修了）した者である。

[受験者10人以上]

学校名	総数			新卒			既卒		
	受験者数	合格者数	合格率	受験者数	合格者数	合格率	受験者数	合格者数	合格率
新潟県立大学	23	23	100.0	22	22	100.0	1	1	100.0
大阪市立大学	20	20	100.0	20	20	100.0	0	0	0.0
富山国際大学	19	19	100.0	17	17	100.0	2	2	100.0
徳島大学	15	15	100.0	14	14	100.0	1	1	100.0
琉球大学	10	10	100.0	10	10	100.0	0	0	0.0
東京家政大学	31	30	96.8	27	26	96.3	4	4	100.0
京都府立大学	29	28	96.6	28	27	96.4	1	1	100.0
大分大学	38	36	94.7	35	34	97.1	3	2	66.7
新見公立大学	56	53	94.6	55	52	94.5	1	1	100.0
愛知教育大学	18	17	94.4	17	16	94.1	1	1	100.0
武庫川女子大学	67	63	94.0	60	58	96.7	7	5	71.4
埼玉県立大学	64	60	93.8	59	57	96.6	5	3	60.0
県立広島大学	48	45	93.8	42	42	100.0	6	3	50.0
福井県立大学	30	28	93.3	27	27	100.0	3	1	33.3
宮城学院女子大学	21	19	90.5	12	11	91.7	9	8	88.9
関西大学	60	54	90.0	51	47	92.2	9	7	77.8
愛知県立大学	47	42	89.4	43	40	93.0	4	2	50.0
新潟大学	27	24	88.9	25	22	88.0	2	2	100.0
専門学校北海道福祉・保育大学校	17	15	88.2	15	15	100.0	2	0	0.0
大阪府立大学	48	42	87.5	38	37	97.4	10	5	50.0
東京都立大学	16	14	87.5	16	14	87.5	0	0	0.0
島根大学	22	19	86.4	21	19	90.5	1	0	0.0
東京学芸大学	21	18	85.7	18	18	100.0	3	0	0.0
青森県立保健大学	55	47	85.5	50	44	88.0	5	3	60.0
愛知淑徳大学	70	59	84.3	55	54	98.2	15	5	33.3
神奈川県立保健福祉大学	75	63	84.0	56	53	94.6	19	10	52.6
美作大学	60	50	83.3	48	47	97.9	12	3	25.0
健康科学大学	24	20	83.3	13	12	92.3	11	8	72.7
高知県立大学	70	58	82.9	61	57	93.4	9	1	11.1

(1~29校)

学校名	総数			新卒			既卒		
	受験者数	合格者数	合格率	受験者数	合格者数	合格率	受験者数	合格者数	合格率
岡山県立大学	45	37	82.2	34	33	97.1	11	4	36.4
高崎健康福祉大学	81	66	81.5	69	61	88.4	12	5	41.7
同志社大学	57	46	80.7	37	32	86.5	20	14	70.0
ノートルダム清心女子大学	15	12	80.0	14	12	85.7	1	0	0.0
兵庫大学	24	19	79.2	21	18	85.7	3	1	33.3
山梨県立大学	56	44	78.6	43	37	86.0	13	7	53.8
昭和女子大学	54	42	77.8	39	36	92.3	15	6	40.0
武蔵野大学	129	100	77.5	101	86	85.1	28	14	50.0
立命館大学	61	47	77.0	44	38	86.4	17	9	52.9
神戸女子大学	73	56	76.7	46	41	89.1	27	15	55.6
文教大学	46	35	76.1	28	25	89.3	18	10	55.6
福岡県立大学	56	42	75.0	48	38	79.2	8	4	50.0
明治学院大学	121	90	74.4	73	65	89.0	48	25	52.1
関西学院大学	73	54	74.0	49	40	81.6	24	14	58.3
駒澤大学	57	42	73.7	38	33	86.8	19	9	47.4
名寄市立大学	67	49	73.1	49	40	81.6	18	9	50.0
茨城キリスト教大学	33	24	72.7	19	18	94.7	14	6	42.9
明星大学	32	23	71.9	18	16	88.9	14	7	50.0
国際医療福祉大学	120	86	71.7	84	72	85.7	36	14	38.9
東洋大学	232	166	71.6	148	119	80.4	84	47	56.0
上智大学	42	30	71.4	28	25	89.3	14	5	35.7
天理大学	35	25	71.4	25	20	80.0	10	5	50.0
大阪保健福祉専門学校	40	28	70.0	30	25	83.3	10	3	30.0
長野大学	157	109	69.4	102	90	88.2	55	19	34.5
大正大学	68	47	69.1	37	34	91.9	31	13	41.9
秋田看護福祉大学	29	20	69.0	16	16	100.0	13	4	30.8
西南学院大学	96	66	68.8	72	53	73.6	24	13	54.2
佐久大学	32	22	68.8	32	22	68.8	0	0	0.0
金城学院大学	35	24	68.6	18	15	83.3	17	9	52.9
岩手県立大学	92	63	68.5	67	49	73.1	25	14	56.0
武蔵野大学通信教育部	145	99	68.3	89	76	85.4	56	23	41.1
日本大学	50	34	68.0	36	32	88.9	14	2	14.3
立教大学	89	60	67.4	66	52	78.8	23	8	34.8

(30~62校)

学校名	総数			新卒			既卒		
	受験者数	合格者数	合格率	受験者数	合格者数	合格率	受験者数	合格者数	合格率
日本女子大学	55	37	67.3	28	25	89.3	27	12	44.4
東京通信大学	175	117	66.9	128	97	75.8	47	20	42.6
創価大学	15	10	66.7	12	10	83.3	3	0	0.0
東北福祉大学	292	193	66.1	170	138	81.2	122	55	45.1
群馬医療福祉大学	70	46	65.7	40	37	92.5	30	9	30.0
文京学院大学	92	60	65.2	58	48	82.8	34	12	35.3
椛山女学園大学	20	13	65.0	13	11	84.6	7	2	28.6
聖徳大学通信教育部	87	56	64.4	59	46	78.0	28	10	35.7
京都女子大学	28	18	64.3	17	14	82.4	11	4	36.4
福山平成大学	28	18	64.3	15	13	86.7	13	5	38.5
聖隷クリストファー大学	75	48	64.0	46	38	82.6	29	10	34.5
山口県立大学	124	79	63.7	84	60	71.4	40	19	47.5
早稲田大学	19	12	63.2	11	9	81.8	8	3	37.5
北海道医療大学	70	44	62.9	35	29	82.9	35	15	42.9
龍谷大学	157	98	62.4	76	58	76.3	81	40	49.4
大阪人間科学大学	77	48	62.3	38	32	84.2	39	16	41.0
大阪歯科大学	13	8	61.5	8	8	100.0	5	0	0.0
日本福祉大学通信教育部	1,021	622	60.9	473	386	81.6	548	236	43.1
日本社会事業大学	270	164	60.7	181	126	69.6	89	38	42.7
広島文教大学	71	43	60.6	57	39	68.4	14	4	28.6
聖徳大学	43	26	60.5	19	15	78.9	24	11	45.8
長崎純心大学	60	36	60.0	35	31	88.6	25	5	20.0
東京国際大学	15	9	60.0	0	0	0.0	15	9	60.0
八戸学院大学	15	9	60.0	6	6	100.0	9	3	33.3
広島福祉専門学校	10	6	60.0	7	6	85.7	3	0	0.0
東海大学	79	47	59.5	36	24	66.7	43	23	53.5
立正大学	127	74	58.3	71	50	70.4	56	24	42.9
中京大学	55	32	58.2	33	23	69.7	22	9	40.9
久留米大学	81	47	58.0	46	36	78.3	35	11	31.4
大妻女子大学	102	59	57.8	60	44	73.3	42	15	35.7
新潟医療福祉大学	166	96	57.8	103	74	71.8	63	22	34.9
法政大学	84	48	57.1	58	40	69.0	26	8	30.8
関東学院大学	49	28	57.1	23	16	69.6	26	12	46.2

(63~95校)

学校名	総数			新卒			既卒		
	受験者数	合格者数	合格率	受験者数	合格者数	合格率	受験者数	合格者数	合格率
東京福祉専門学校	42	24	57.1	29	21	72.4	13	3	23.1
東北文教大学	14	8	57.1	14	8	57.1	0	0	0.0
松本大学	14	8	57.1	7	3	42.9	7	5	71.4
ルーテル学院大学	37	21	56.8	10	8	80.0	27	13	48.1
京都光華女子大学	30	17	56.7	15	12	80.0	15	5	33.3
新潟青陵大学	103	58	56.3	65	41	63.1	38	17	44.7
岐阜協立大学	16	9	56.3	6	5	83.3	10	4	40.0
中部学院大学通信教育部	158	88	55.7	82	62	75.6	76	26	34.2
北星学園大学	128	71	55.5	67	40	59.7	61	31	50.8
福島学院大学	49	27	55.1	27	20	74.1	22	7	31.8
北陸学院大学	20	11	55.0	13	10	76.9	7	1	14.3
川崎医療福祉大学	155	85	54.8	75	59	78.7	80	26	32.5
東北公益文科大学	31	17	54.8	15	9	60.0	16	8	50.0
周南公立大学	11	6	54.5	8	6	75.0	3	0	0.0
淑徳大学	246	133	54.1	122	87	71.3	124	46	37.1
四天王寺大学	84	45	53.6	37	29	78.4	47	16	34.0
佛教大学	200	106	53.0	122	85	69.7	78	21	26.9
九州医療科学大学通信教育部	133	70	52.6	54	41	75.9	79	29	36.7
目白大学	80	42	52.5	31	25	80.6	49	17	34.7
仙台大学	21	11	52.4	7	7	100.0	14	4	28.6
藤女子大学	21	11	52.4	7	6	85.7	14	5	35.7
西南女学院大学	87	45	51.7	42	28	66.7	45	17	37.8
和洋女子大学	35	18	51.4	17	12	70.6	18	6	33.3
帝京平成大学	75	38	50.7	29	24	82.8	46	14	30.4
札幌学院大学	48	24	50.0	23	15	65.2	25	9	36.0
大谷大学	36	18	50.0	17	13	76.5	19	5	26.3
別府大学	32	16	50.0	21	12	57.1	11	4	36.4
梅花女子大学	16	8	50.0	0	0	0.0	16	8	50.0
敬和学園大学	14	7	50.0	6	3	50.0	8	4	50.0
杏林大学	10	5	50.0	6	4	66.7	4	1	25.0
日本福祉大学	520	258	49.6	242	165	68.2	278	93	33.5
九州医療科学大学	109	54	49.5	40	26	65.0	69	28	40.6
関西福祉大学	146	71	48.6	65	44	67.7	81	27	33.3

学校名	総数			新卒			既卒		
	受験者数	合格者数	合格率	受験者数	合格者数	合格率	受験者数	合格者数	合格率
鈴鹿医療科学大学	35	17	48.6	16	10	62.5	19	7	36.8
東北福祉大学通信教育部	208	101	48.6	87	62	71.3	121	39	32.2
中部学院大学	120	58	48.3	46	27	58.7	74	31	41.9
仙台白百合女子大学	27	13	48.1	7	6	85.7	20	7	35.0
金城大学	113	54	47.8	51	39	76.5	62	15	24.2
相模女子大学	21	10	47.6	13	8	61.5	8	2	25.0
北海道教育大学	21	10	47.6	11	8	72.7	10	2	20.0
郡山女子大学	19	9	47.4	17	9	52.9	2	0	0.0
神戸学院大学	89	42	47.2	47	33	70.2	42	9	21.4
桃山学院大学	106	50	47.2	57	31	54.4	49	19	38.8
鎮西学院大学	30	14	46.7	23	13	56.5	7	1	14.3
西武文理大学	11	5	45.5	4	4	100.0	7	1	14.3
同朋大学	133	60	45.1	63	28	44.4	70	32	45.7
関西国際大学	20	9	45.0	6	5	83.3	14	4	28.6
帝京科学大学	20	9	45.0	10	8	80.0	10	1	10.0
星槎大学	29	13	44.8	10	5	50.0	19	8	42.1
東日本国際大学	38	17	44.7	19	12	63.2	19	5	26.3
広島国際大学	94	42	44.7	47	33	70.2	47	9	19.1
徳島文理大学	34	15	44.1	8	6	75.0	26	9	34.6
十文字学園女子大学	57	25	43.9	32	18	56.3	25	7	28.0
常磐大学	48	21	43.8	18	12	66.7	30	9	30.0
京都華頂大学	16	7	43.8	15	7	46.7	1	0	0.0
旭川市立大学	55	24	43.6	27	17	63.0	28	7	25.0
鹿児島国際大学	161	69	42.9	55	34	61.8	106	35	33.0
沖縄国際大学	136	58	42.6	54	31	57.4	82	27	32.9
西九州大学	134	57	42.5	40	29	72.5	94	28	29.8
関西福祉科学大学	193	82	42.5	77	46	59.7	116	36	31.0
沖縄大学	117	49	41.9	38	24	63.2	79	25	31.6
九州看護福祉大学	141	59	41.8	54	34	63.0	87	25	28.7
神戸医療未来大学	134	56	41.8	20	14	70.0	114	42	36.8
東洋英和女学院大学	12	5	41.7	0	0	0.0	12	5	41.7
白梅学園大学	78	32	41.0	49	28	57.1	29	4	13.8
田園調布学園大学	192	77	40.1	91	50	54.9	101	27	26.7

(129~161校)

学校名	総数			新卒			既卒		
	受験者数	合格者数	合格率	受験者数	合格者数	合格率	受験者数	合格者数	合格率
流通科学大学	10	4	40.0	0	0	0.0	10	4	40.0
大阪大谷大学	36	14	38.9	19	8	42.1	17	6	35.3
筑紫女学園大学	101	39	38.6	52	26	50.0	49	13	26.5
東京家政学院大学	13	5	38.5	0	0	0.0	13	5	38.5
桜美林大学	47	18	38.3	28	15	53.6	19	3	15.8
聖カタリナ大学	76	29	38.2	24	18	75.0	52	11	21.2
東京福祉大学通信教育課程	177	67	37.9	36	29	80.6	141	38	27.0
広島文化学園大学	16	6	37.5	12	6	50.0	4	0	0.0
弘前学院大学	70	26	37.1	26	19	73.1	44	7	15.9
花園大学	119	44	37.0	38	12	31.6	81	32	39.5
静岡福祉大学	84	31	36.9	41	22	53.7	43	9	20.9
東北文化学園大学	57	21	36.8	13	7	53.8	44	14	31.8
佛教大学通信教育課程	199	73	36.7	38	26	68.4	161	47	29.2
北翔大学	55	20	36.4	10	7	70.0	45	13	28.9
医療創生大学	11	4	36.4	0	0	0.0	11	4	36.4
星槎道都大学	58	21	36.2	19	9	47.4	39	12	30.8
熊本学園大学	255	92	36.1	102	46	45.1	153	46	30.1
東京福祉大学	244	88	36.1	92	40	43.5	152	48	31.6
長崎国際大学	81	29	35.8	45	20	44.4	36	9	25.0
東海学院大学	28	10	35.7	12	7	58.3	16	3	18.8
吉備国際大学	71	25	35.2	0	0	0.0	71	25	35.2
東京成徳大学	20	7	35.0	0	0	0.0	20	7	35.0
皇學館大学	46	16	34.8	7	4	57.1	39	12	30.8
日本文理大学	26	9	34.6	12	5	41.7	14	4	28.6
四国学院大学	76	26	34.2	14	6	42.9	62	20	32.3
聖学院大学	53	18	34.0	31	16	51.6	22	2	9.1
青森大学	56	19	33.9	3	1	33.3	53	18	34.0
流通経済大学	21	7	33.3	0	0	0.0	21	7	33.3
浦和大学	31	10	32.3	8	5	62.5	23	5	21.7
城西国際大学	109	35	32.1	29	10	34.5	80	25	31.3
神戸親和大学	16	5	31.3	0	0	0.0	16	5	31.3
松山東雲女子大学	45	14	31.1	20	7	35.0	25	7	28.0
神戸親和大学通信教育部	20	6	30.0	2	2	100.0	18	4	22.2

(162~194校)

学校名	総数			新卒			既卒		
	受験者数	合格者数	合格率	受験者数	合格者数	合格率	受験者数	合格者数	合格率
日本体育大学	14	4	28.6	9	2	22.2	5	2	40.0
静岡英和学院大学	27	7	25.9	6	2	33.3	21	5	23.8
種智院大学	42	9	21.4	12	3	25.0	30	6	20.0
つくば国際大学	22	4	18.2	0	0	0.0	22	4	18.2
愛知みずほ大学	12	2	16.7	0	0	0.0	12	2	16.7
福岡医療福祉大学	42	6	14.3	0	0	0.0	42	6	14.3
福岡医療福祉大学通信教育部	14	2	14.3	0	0	0.0	14	2	14.3

(195～201校)

[受験者10人未満]

学校名	総数			新卒			既卒		
	受験者数	合格者数	合格率	受験者数	合格者数	合格率	受験者数	合格者数	合格率
筑波大学	9	9	100.0	9	9	100.0	0	0	0.0
名古屋市立大学	6	6	100.0	6	6	100.0	0	0	0.0
帝塚山大学	3	3	100.0	0	0	0.0	3	3	100.0
富山大学	2	2	100.0	0	0	0.0	2	2	100.0
金沢大学	1	1	100.0	0	0	0.0	1	1	100.0
埼玉大学	1	1	100.0	0	0	0.0	1	1	100.0
東京医科歯科大学	1	1	100.0	0	0	0.0	1	1	100.0
名古屋女子大学	1	1	100.0	0	0	0.0	1	1	100.0
日本女子大学大学院	1	1	100.0	0	0	0.0	1	1	100.0
北九州市立大学	8	6	75.0	2	2	100.0	6	4	66.7
熊本大学	3	2	66.7	0	0	0.0	3	2	66.7
福岡教育大学	3	2	66.7	0	0	0.0	3	2	66.7
高野山大学	5	3	60.0	0	0	0.0	5	3	60.0
至誠館大学	7	4	57.1	3	3	100.0	4	1	25.0
びわこ学院大学	2	1	50.0	0	0	0.0	2	1	50.0
松山大学	2	1	50.0	0	0	0.0	2	1	50.0
大阪医療福祉専門学校	5	2	40.0	0	0	0.0	5	2	40.0
大阪体育大学	8	3	37.5	0	0	0.0	8	3	37.5
宇部フロンティア大学	6	2	33.3	0	0	0.0	6	2	33.3
茅ヶ崎リハビリテーション専門学校	3	1	33.3	0	0	0.0	3	1	33.3
名古屋学院大学	3	1	33.3	0	0	0.0	3	1	33.3
京都ノートルダム女子大学	7	2	28.6	0	0	0.0	7	2	28.6
創造学園大学	4	1	25.0	0	0	0.0	4	1	25.0
平安女学院大学	4	1	25.0	0	0	0.0	4	1	25.0
身延山大学	4	1	25.0	1	0	0.0	3	1	33.3
甲子園大学	5	1	20.0	0	0	0.0	5	1	20.0
追手門学院大学	4	0	0.0	0	0	0.0	4	0	0.0
愛知新城大谷大学	3	0	0.0	0	0	0.0	3	0	0.0
日本福祉教育専門学校	3	0	0.0	0	0	0.0	3	0	0.0
佐賀大学	2	0	0.0	0	0	0.0	2	0	0.0

(1~30校)

学校名	総数			新卒			既卒		
	受験者数	合格者数	合格率	受験者数	合格者数	合格率	受験者数	合格者数	合格率
千里金蘭大学	2	0	0.0	0	0	0.0	2	0	0.0
川村学園女子大学	1	0	0.0	0	0	0.0	1	0	0.0
東海学園大学	1	0	0.0	0	0	0.0	1	0	0.0

(31～33校)

[合計]

計	15,071	8,479	56.3	7,835	5,891	75.2	7,236	2,588	35.8
---	--------	-------	------	-------	-------	------	-------	-------	------

(234校)

②福祉系大学等ルート(福祉系短大等+実務経験)

[受験者10人以上]

学校名	総数		
	受験者数	合格者数	合格率
静岡県立大学短期大学部	12	10	83.3
龍谷大学短期大学部	21	15	71.4
群馬社会福祉専門学校	10	6	60.0
姫路福祉保育専門学校	10	6	60.0
東京福祉保育専門学校	23	13	56.5
ILPお茶の水医療福祉専門学校	16	9	56.3
仙台医療福祉専門学校	13	7	53.8
日本医療大学 生涯学習センター	15	8	53.3
富山福祉短期大学	23	12	52.2
札幌心療福祉専門学校	19	9	47.4
埼玉福祉保育医療製菓調理専門学校	26	12	46.2
浦和大学短期大学部	11	5	45.5
西日本短期大学	11	5	45.5
関西保育福祉専門学校	20	9	45.0
南海福祉看護専門学校	26	11	42.3
神戸医療福祉専門学校須磨校	31	13	41.9
横浜国際福祉専門学校	20	8	40.0
華頂短期大学	10	4	40.0
三重短期大学	10	4	40.0
京都医療福祉専門学校	31	12	38.7
大阪保健福祉専門学校	13	5	38.5
河原医療福祉専門学校	24	9	37.5
宮崎医療管理専門学校	24	9	37.5
ソーシャルワーク専門学校	16	6	37.5
MCL盛岡医療福祉スポーツ専門学校	28	10	35.7
麻生医療福祉&保育専門学校福岡校	62	22	35.5
東京福祉専門学校	70	22	31.4
帝京平成看護短期大学	16	5	31.3
神奈川社会福祉専門学校	43	13	30.2

(1~29校)

学校名	総数		
	受験者数	合格者数	合格率
群馬医療福祉大学短期大学部	14	4	28.6
専門学校北海道福祉・保育大学校	14	4	28.6
佐野日本大学短期大学	22	6	27.3
東北文化学園専門学校	11	3	27.3
江戸川学園おおたかの森専門学校	27	6	22.2
宇都宮短期大学	14	3	21.4
中央福祉医療専門学校	14	3	21.4
龍馬看護ふくし専門学校	10	2	20.0
淑徳短期大学	16	3	18.8
静岡福祉医療専門学校	11	2	18.2
九州医療専門学校	17	3	17.6
熊本社会福祉専門学校	17	3	17.6
函館臨床福祉専門学校	19	2	10.5
高知福祉専門学校	35	3	8.6

(30～43校)

[受験者10人未満]

学校名	総数		
	受験者数	合格者数	合格率
大原医療秘書福祉保育専門学校大宮校	1	1	100.0
郡山情報ビジネス専門学校	1	1	100.0
下関文化産業専門学校	1	1	100.0
スポーツ&航空ビジネス専門学校	1	1	100.0
専門学校西広島教育福祉学院	1	1	100.0
中部福祉専門学校	1	1	100.0
平成福祉教育専門学校	1	1	100.0
町田福祉専門学校	1	1	100.0
札幌医学技術福祉歯科専門学校	9	6	66.7
水戸教育福祉専門学校	6	4	66.7
会津大学短期大学部	8	5	62.5
和泉短期大学	8	5	62.5
YIC看護福祉専門学校	8	4	50.0
京阪奈社会福祉専門学校	6	3	50.0
札幌福祉医薬専門学校	6	3	50.0
大阪総合福祉専門学校	4	2	50.0
熊本YMCA学院	4	2	50.0
滋賀文化短期大学	4	2	50.0
名古屋文化学園医療福祉専門学校	4	2	50.0
弘前学院短期大学	4	2	50.0
広島ビジネス専門学校	4	2	50.0
愛知新城大谷短期大学	2	1	50.0
香川短期大学	2	1	50.0
金沢福祉専門学校	2	1	50.0
豊岡短期大学	2	1	50.0
釧路専門学校	2	1	50.0
神戸医療福祉専門学校中央校	2	1	50.0
新潟青陵大学短期大学部	2	1	50.0
文化学園大学保育専門学校	2	1	50.0

(1~29校)

学校名	総数		
	受験者数	合格者数	合格率
山口福祉専門学校	2	1	50.0
専門学校麻生医療福祉&観光カレッジ	7	3	42.9
県立新潟女子短期大学	5	2	40.0
大阪保育福祉専門学校	6	2	33.3
トリニティカレッジ広島医療福祉専門学校	6	2	33.3
瀬戸内短期大学	3	1	33.3
東洋パラメディカル学院	3	1	33.3
リリー保育福祉専門学校	3	1	33.3
日本福祉教育専門学校	7	2	28.6
立正大学短期大学部	7	2	28.6
帯広大谷短期大学	8	2	25.0
静岡こども福祉専門学校	4	1	25.0
秋田社会福祉専門学校	5	1	20.0
国際こども・福祉カレッジ	5	1	20.0
広島福祉専門学校	5	1	20.0
宮崎医療福祉専門学校	5	1	20.0
長崎ウエスレヤン短期大学	6	1	16.7
YMCA健康福祉専門学校	6	1	16.7
専門学校共生館国際福祉医療カレッジ	8	1	12.5
田園調布学園大学短期大学部	5	0	0.0
群馬松嶺福祉短期大学	4	0	0.0
マロニエ医療福祉専門学校	4	0	0.0
F・Cフチガミ医療福祉専門学校	3	0	0.0
尾道YMCA福祉専門学校	3	0	0.0
慈恵福祉保育専門学校	3	0	0.0
聖十字福祉専門学校	3	0	0.0
専門学校徳島穴吹カレッジ	3	0	0.0
金沢製菓調理福祉専門学校	2	0	0.0
日本こども福祉専門学校	2	0	0.0
穴吹国際みらい専門学校福山校	1	0	0.0
岩国YMCA国際医療福祉専門学校	1	0	0.0
大阪体育大学短期大学部	1	0	0.0

(30~61校)

学校名	総数		
	受験者数	合格者数	合格率
キャピタル国際福祉専門学校	1	0	0.0
四国医療福祉専門学校	1	0	0.0
専門学校岡山情報ビジネス学院	1	0	0.0
専門学校健祥会学園	1	0	0.0
東京国際福祉専門学校	1	0	0.0
東京豊島IT医療福祉専門学校	1	0	0.0
西九州大学福祉医療専門学校	1	0	0.0
福岡医健専門学校	1	0	0.0
福山YMCA国際ビジネス専門学校	1	0	0.0
早稲田速記医療福祉専門学校	1	0	0.0

(62~71校)

〔合計〕

計	1,140	411	36.1
---	-------	-----	------

(114校)

③短期養成施設等ルート

「新卒」は今年度（令和6年4月1日から令和7年3月31日まで）に卒業（修了）した者又は卒業（修了）する見込みの者、「既卒」は前年度（令和6年3月31日）までに卒業（修了）した者である。

〔受験者10人以上〕

学校名	総数			新卒			既卒		
	受験者数	合格者数	合格率	受験者数	合格者数	合格率	受験者数	合格者数	合格率
札幌医学技術福祉歯科専門学校(通信)	42	30	71.4	26	21	80.8	16	9	56.3
アルファ医療福祉専門学校(通信)	72	48	66.7	40	29	72.5	32	19	59.4
東京福祉専門学校(通信)	55	33	60.0	16	13	81.3	39	20	51.3
NHK学園(通信)	47	28	59.6	17	15	88.2	30	13	43.3
仙台医療福祉専門学校(通信)	36	20	55.6	24	17	70.8	12	3	25.0
日本医療大学 生涯学習センター(通信)	31	17	54.8	0	0	0.0	31	17	54.8
日本総合研究所(通信)	220	118	53.6	117	89	76.1	103	29	28.2
日本メディカル福祉専門学校(通信)	68	35	51.5	23	16	69.6	45	19	42.2
マロニエ医療福祉専門学校(通信)	16	8	50.0	11	8	72.7	5	0	0.0
日本社会事業大学(通信)	67	33	49.3	28	20	71.4	39	13	33.3
専門学校高崎福祉医療カレッジ(通信)	91	44	48.4	36	25	69.4	55	19	34.5
日本こども福祉専門学校(通信)	88	42	47.7	20	13	65.0	68	29	42.6
全国社会福祉協議会中央福祉学院(通信)	892	420	47.1	402	250	62.2	490	170	34.7
専門学校穴吹パティシエ福祉カレッジ(通信)	37	15	40.5	13	9	69.2	24	6	25.0
京都医療福祉専門学校(通信)	44	16	36.4	11	7	63.6	33	9	27.3

(1~15校)

〔受験者10人未満〕

学校名	総数			新卒			既卒		
	受験者数	合格者数	合格率	受験者数	合格者数	合格率	受験者数	合格者数	合格率
横浜国際福祉専門学校(通信)	1	1	100.0	0	0	0.0	1	1	100.0
宝塚医療大学(通信)	9	5	55.6	7	5	71.4	2	0	0.0
埼玉福祉保育医療製菓調理専門学校(通信)	1	0	0.0	0	0	0.0	1	0	0.0

(1~3校)

〔合計〕

計	1,817	913	50.2	791	537	67.9	1,026	376	36.6
---	-------	-----	------	-----	-----	------	-------	-----	------

(18校)

④一般養成施設等ルート

「新卒」は今年度（令和6年4月1日から令和7年3月31日まで）に卒業（修了）した者又は卒業（修了）する見込みの者、「既卒」は前年度（令和6年3月31日）までに卒業（修了）した者である。

[受験者10人以上]

学校名	総数			新卒			既卒		
	受験者数	合格者数	合格率	受験者数	合格者数	合格率	受験者数	合格者数	合格率
F・Cフチガミ医療福祉専門学校(昼間)	38	36	94.7	37	36	97.3	1	0	0.0
名古屋医専(昼間)	30	28	93.3	28	26	92.9	2	2	100.0
日本福祉教育専門学校(昼間)	88	82	93.2	81	79	97.5	7	3	42.9
東京福祉専門学校(昼間)	55	50	90.9	52	50	96.2	3	0	0.0
首都医校(昼間)	40	35	87.5	35	33	94.3	5	2	40.0
智泉福祉製菓専門学校(昼間)	16	14	87.5	15	14	93.3	1	0	0.0
東海医療科学専門学校(昼間)	40	34	85.0	39	34	87.2	1	0	0.0
広島福祉専門学校(昼間)	20	17	85.0	14	14	100.0	6	3	50.0
京都医健専門学校(夜間)	33	28	84.8	27	26	96.3	6	2	33.3
埼玉福祉保育医療製菓調理専門学校(夜間)	32	27	84.4	25	25	100.0	7	2	28.6
大原医療秘書福祉保育専門学校(夜間)	19	16	84.2	17	16	94.1	2	0	0.0
日本メディカル福祉専門学校(昼間)	59	49	83.1	49	46	93.9	10	3	30.0
日本福祉教育専門学校(夜間)	58	48	82.8	44	44	100.0	14	4	28.6
岡山医療福祉専門学校(通信)	58	46	79.3	47	40	85.1	11	6	54.5
大原医療秘書福祉保育専門学校(通信)	246	193	78.5	183	163	89.1	63	30	47.6
大原医療福祉専門学校(通信)	85	65	76.5	63	52	82.5	22	13	59.1
神戸医療福祉専門学校中央校(夜間)	12	9	75.0	12	9	75.0	0	0	0.0
大原医療福祉製菓専門学校梅田校(通信)	192	143	74.5	141	125	88.7	51	18	35.3
宮崎福祉医療カレッジ(昼間)	19	14	73.7	16	14	87.5	3	0	0.0
宝塚医療大学(通信)	34	25	73.5	31	23	74.2	3	2	66.7
大阪保健福祉専門学校(夜間)	61	44	72.1	41	39	95.1	20	5	25.0
仙台医療福祉専門学校(通信)	117	83	70.9	70	55	78.6	47	28	59.6
専門学校福祉リソースカレッジ広島(通信)	37	26	70.3	24	21	87.5	13	5	38.5
アルファ医療福祉専門学校(通信)	567	386	68.1	393	311	79.1	174	75	43.1
品川区社会福祉協議会(通信)	148	100	67.6	88	76	86.4	60	24	40.0
国際こども・福祉カレッジ(昼間)	12	8	66.7	8	7	87.5	4	1	25.0
星槎道都大学(通信)	35	23	65.7	21	17	81.0	14	6	42.9
日本福祉大学中央福祉専門学校(通信)	191	125	65.4	104	89	85.6	87	36	41.4
マロニエ医療福祉専門学校(通信)	69	45	65.2	47	35	74.5	22	10	45.5

(1～29校)

学校名	総数			新卒			既卒		
	受験者数	合格者数	合格率	受験者数	合格者数	合格率	受験者数	合格者数	合格率
F・Cフチガミ医療福祉専門学校(通信)	60	39	65.0	37	31	83.8	23	8	34.8
NHK学園(通信)	359	232	64.6	201	170	84.6	158	62	39.2
東京豊島IT医療福祉専門学校(通信)	14	9	64.3	7	6	85.7	7	3	42.9
日本社会事業大学(通信)	234	150	64.1	113	94	83.2	121	56	46.3
大阪国際福祉専門学校(通信)	212	134	63.2	123	96	78.0	89	38	42.7
穴吹国際みらい専門学校(通信)	46	29	63.0	24	19	79.2	22	10	45.5
MCL盛岡医療福祉スポーツ専門学校(通信)	81	51	63.0	54	42	77.8	27	9	33.3
YMCA健康福祉専門学校(通信)	75	47	62.7	44	36	81.8	31	11	35.5
大原保育医療福祉専門学校福岡校(通信)	96	60	62.5	56	42	75.0	40	18	45.0
群馬社会福祉専門学校(通信)	101	63	62.4	47	36	76.6	54	27	50.0
ウェルテック専門学校広島校(通信)	21	13	61.9	4	2	50.0	17	11	64.7
ソーシャルワーク専門学校(通信)	47	29	61.7	24	18	75.0	23	11	47.8
国際医療看護福祉大学校(通信)	49	30	61.2	30	23	76.7	19	7	36.8
専門学校沖縄統合医療学院(夜間)	28	17	60.7	16	14	87.5	12	3	25.0
東海医療科学専門学校(通信)	99	60	60.6	66	47	71.2	33	13	39.4
日本福祉教育専門学校(通信)	389	234	60.2	202	165	81.7	187	69	36.9
日本総合研究所(通信)	1,117	658	58.9	504	383	76.0	613	275	44.9
広島福祉専門学校(通信)	102	60	58.8	40	33	82.5	62	27	43.5
大阪健康福祉短期大学付属福祉実践研究センターしほね支部(通信)	29	17	58.6	16	11	68.8	13	6	46.2
茅ヶ崎リハビリテーション専門学校(通信)	90	52	57.8	43	36	83.7	47	16	34.0
専門学校穴吹パティシエ福祉カレッジ(通信)	149	85	57.0	68	50	73.5	81	35	43.2
豊岡短期大学(通信)	247	140	56.7	111	93	83.8	136	47	34.6
日本メディカル福祉専門学校(通信)	177	100	56.5	105	77	73.3	72	23	31.9
北アルプス福祉学院(通信)	48	27	56.3	30	21	70.0	18	6	33.3
日本福祉大学中央福祉専門学校(夜間)	16	9	56.3	0	0	0.0	16	9	56.3
江戸川学園おおたかの森専門学校(通信)	164	92	56.1	92	65	70.7	72	27	37.5
東京未来大学福祉保育専門学校(通信)	117	65	55.6	58	48	82.8	59	17	28.8
専門学校高崎福祉医療カレッジ(通信)	352	195	55.4	183	131	71.6	169	64	37.9
宮崎福祉医療カレッジ(通信)	121	67	55.4	60	41	68.3	61	26	42.6
京都医療福祉専門学校(通信)	143	79	55.2	59	49	83.1	84	30	35.7
和歌山社会福祉専門学校(通信)	44	24	54.5	11	8	72.7	33	16	48.5
YIC看護福祉専門学校(通信)	68	37	54.4	35	27	77.1	33	10	30.3
日本こども福祉専門学校(通信)	248	134	54.0	72	57	79.2	176	77	43.8

(30～62校)

学校名	総数			新卒			既卒		
	受験者数	合格者数	合格率	受験者数	合格者数	合格率	受験者数	合格者数	合格率
札幌医学技術福祉歯科専門学校(通信)	140	75	53.6	69	49	71.0	71	26	36.6
南海福祉看護専門学校(通信)	135	71	52.6	61	42	68.9	74	29	39.2
熊本YMCA学院(通信)	160	83	51.9	70	47	67.1	90	36	40.0
東京福祉専門学校(通信)	55	28	50.9	18	13	72.2	37	15	40.5
九州医療専門学校(通信)	190	95	50.0	82	59	72.0	108	36	33.3
麻生医療福祉&保育専門学校福岡校(通信)	273	135	49.5	104	78	75.0	169	57	33.7
四国中央医療福祉総合学院(通信)	95	46	48.4	38	26	68.4	57	20	35.1
専門学校琉球リハビリテーション学院(夜間)	38	18	47.4	11	8	72.7	27	10	37.0
日本知的障害者福祉協会(通信)	389	179	46.0	118	78	66.1	271	101	37.3
東京福祉保育専門学校(通信)	59	26	44.1	12	10	83.3	47	16	34.0
専門学校共生館国際福祉医療カレッジ(通信)	45	18	40.0	0	0	0.0	45	18	40.0
保育・介護・ビジネス名古屋専門学校(通信)	18	7	38.9	0	0	0.0	18	7	38.9
東海医療福祉専門学校(通信)	13	5	38.5	0	0	0.0	13	5	38.5
華頂社会福祉専門学校(通信)	29	11	37.9	6	5	83.3	23	6	26.1
全国社会福祉協議会中央福祉学院(通信)	111	37	33.3	0	0	0.0	111	37	33.3
日本医療大学 生涯学習センター(通信)	164	52	31.7	0	0	0.0	164	52	31.7
専門学校西広島教育福祉学院(通信)	29	8	27.6	0	0	0.0	29	8	27.6
YMCA福祉専門学校(通信)	21	5	23.8	0	0	0.0	21	5	23.8
東京都社会福祉総合学院(通信)	10	2	20.0	0	0	0.0	10	2	20.0

(63~81校)

[受験者10人未満]

学校名	総数			新卒			既卒		
	受験者数	合格者数	合格率	受験者数	合格者数	合格率	受験者数	合格者数	合格率
大阪ハイテクノロジー専門学校(夜間)	1	1	100.0	0	0	0.0	1	1	100.0
大阪社会福祉専門学校(通信)	8	4	50.0	0	0	0.0	8	4	50.0
京都YMCA国際福祉専門学校(通信)	2	1	50.0	0	0	0.0	2	1	50.0
札幌心療福祉専門学校(通信)	7	3	42.9	0	0	0.0	7	3	42.9
東京福祉専門学校(夜間)	7	3	42.9	0	0	0.0	7	3	42.9
上智社会福祉専門学校(夜間)	9	3	33.3	0	0	0.0	9	3	33.3
東海医療福祉専門学校(昼間)	3	1	33.3	0	0	0.0	3	1	33.3
日本福祉大学高浜専門学校(通信)	3	1	33.3	0	0	0.0	3	1	33.3
日本メディカル福祉専門学校(夜間)	3	1	33.3	0	0	0.0	3	1	33.3
京都国際社会福祉センター(夜間)	9	2	22.2	0	0	0.0	9	2	22.2
臨床福祉専門学校(昼間)	2	0	0.0	0	0	0.0	2	0	0.0
大阪保健福祉専門学校(通信)	1	0	0.0	0	0	0.0	1	0	0.0
聖十字福祉専門学校(昼間)	1	0	0.0	0	0	0.0	1	0	0.0
東海医療福祉専門学校(夜間)	1	0	0.0	0	0	0.0	1	0	0.0
南海福祉看護専門学校(昼間)	1	0	0.0	0	0	0.0	1	0	0.0
日本医療大学 生涯学習センター(昼間)	1	0	0.0	0	0	0.0	1	0	0.0
横浜国際福祉専門学校(昼間)	1	0	0.0	0	0	0.0	1	0	0.0

(1~17校)

[合計]

計	9,588	5,758	60.1	4,876	3,905	80.1	4,712	1,853	39.3
---	-------	-------	------	-------	-------	------	-------	-------	------

(98校)