

## 第27回精神保健福祉士国家試験の合格発表について

精神保健福祉士法（平成9年法律第131号）に基づき実施した第27回精神保健福祉士国家試験の結果等は次のとおりです。

- |   |       |  |
|---|-------|--|
| 1 | 試験日   | 令和7年2月1日（土）・2日（日）                                      |
| 2 | 試験地   | 7都道府県  |
| 3 | 合格発表日 | 令和7年3月4日（火）14時   |
| 4 | 合格発表  | 当センターホームページに合格者の受験番号を掲載します。<br>合格基準点及び正答についても併せて公表します。 |

合格者には合格証書を、不合格者にはその旨の通知を3月7日（金）に発送します。

併せて、総得点、各科目群の得点及び無得点科目群などを通知します。

ただし、大学卒業見込者等については、受験資格を証する書類が提出された日以降に発送します。

注：大学卒業見込者等については、3月31日（月）までに受験資格を満たしていることが条件となり、受験資格を満たさなかった場合、試験は無効となります。

- |   |      |        |
|---|------|--------|
| 5 | 受験者数 | 6,642人 |
| 6 | 合格者数 | 4,694人 |
| 7 | 合格率  | 70.7%  |

(参 考)

- 1 精神保健福祉士とは、精神保健福祉士法に基づき、精神保健福祉士の名称を用いて、精神障害者の保健及び福祉に関する専門的知識及び技術をもって、精神科病院その他の医療施設において精神障害の医療を受け、若しくは精神障害者の社会復帰の促進を図ることを目的とする施設を利用している者の地域相談支援の利用に関する相談その他の社会復帰に関する相談又は精神障害者及び精神保健に関する課題を抱える者の精神保健に関する相談に応じ、助言、指導、日常生活への適応のために必要な訓練その他の援助を行うことを業とする者をいう。
- 2 精神保健福祉士国家試験及びその登録は、精神保健福祉士法に基づき、厚生労働大臣がその指定する者に行わせることができるとされており、公益財団法人社会福祉振興・試験センターが指定されている。

3 これまでの試験結果

区分	第 23 回	第 24 回	第 25 回	第 26 回	第 27 回
受験者数(人)	6,165	6,502	7,024	6,978	6,642
合格者数(人)	3,955	4,267	4,996	4,911	4,694
合格率(%)	64.2	65.6	71.1	70.4	70.7

4 合格者の内訳

(1) 受験資格別

区 分	保健福祉系大学等 卒業者	養成施設 卒業者	計	備 考
人数(人)	1,618 (1,684)	3,076 (3,227)	4,694 (4,911)	( ) 内は第 26 回 の試験結果
割合(%)	34.5 (34.3)	65.5 (65.7)	100.0 (100.0)	

## (2) 年 齢 別

年齢区分 (歳)	人数 (人)		割合 (%)		備 考
～30	1,789	(1,898)	38.1	(38.6)	( ) 内は第26回の試験結果
31～40	756	(835)	16.1	(17.0)	
41～50	1,082	(1,183)	23.1	(24.1)	
51～60	833	(793)	17.7	(16.1)	
61～	234	(202)	5.0	(4.1)	
計	4,694	(4,911)	100.0	(100.0)	

(注) 年齢別の割合は、小数点第二位を四捨五入しているため、必ずしも合計とは一致しない。

## (3) 都道府県別

(人)

北海道	186	東京都	654	滋賀県	55	香川県	43
青森県	36	神奈川県	374	京都府	112	愛媛県	55
岩手県	41	新潟県	72	大阪府	345	高知県	28
宮城県	83	富山県	24	兵庫県	228	福岡県	212
秋田県	33	石川県	20	奈良県	68	佐賀県	32
山形県	19	福井県	31	和歌山県	28	長崎県	45
福島県	42	山梨県	26	鳥取県	14	熊本県	67
茨城県	86	長野県	56	島根県	22	大分県	37
栃木県	86	岐阜県	52	岡山県	70	宮崎県	57
群馬県	74	静岡県	118	広島県	99	鹿児島県	63
埼玉県	275	愛知県	222	山口県	45	沖縄県	65
千葉県	244	三重県	36	徳島県	14	計	4,694

(注) 合格者の受験時の住所による。

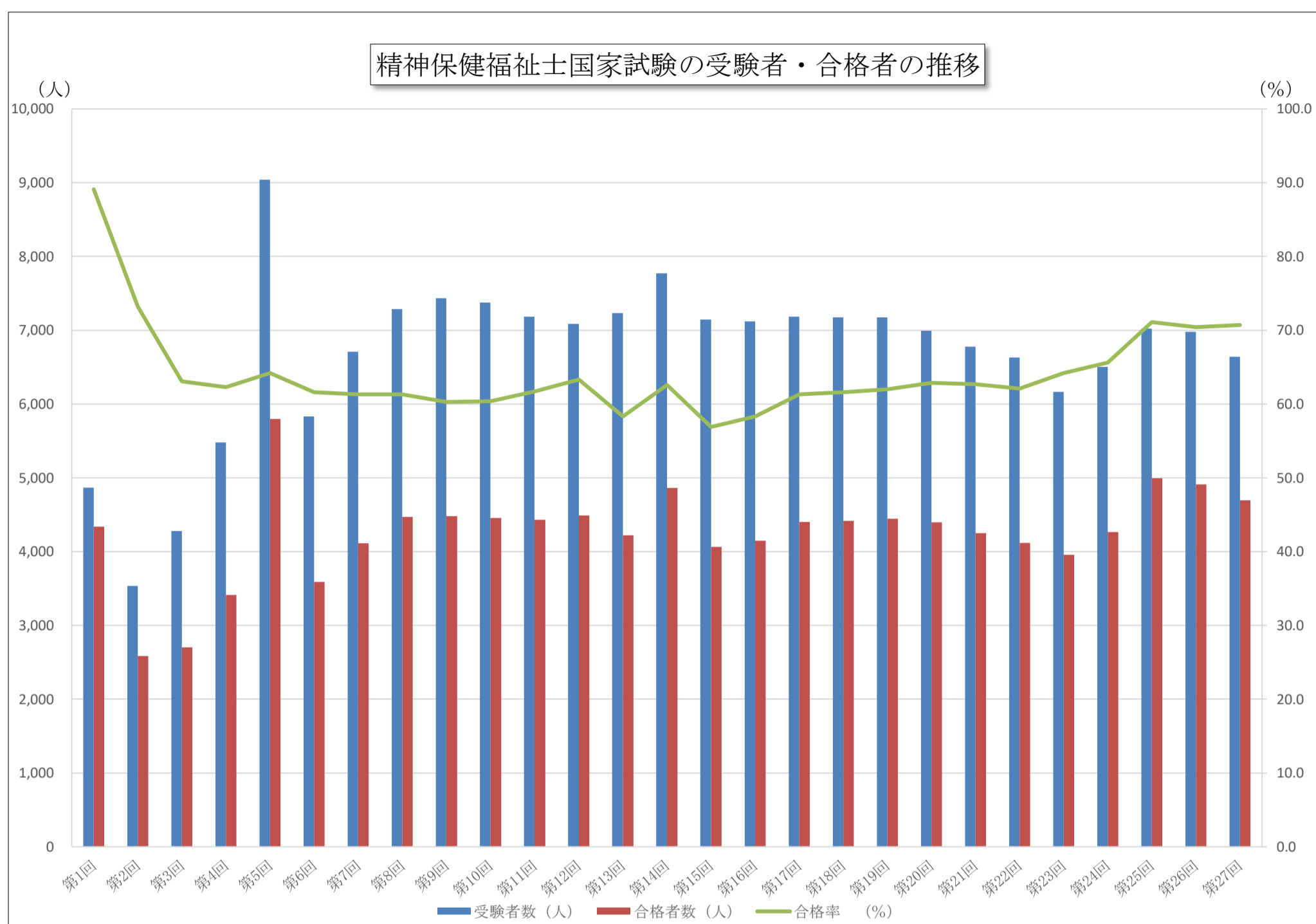
(4) 資格取得ルート別

	総数			新卒			既卒		
	受験者数 (人)	合格者数 (人)	合格率 (%)	受験者数 (人)	合格者数 (人)	合格率 (%)	受験者数 (人)	合格者数 (人)	合格率 (%)
保健福祉系大学等 ルート ※1 (保健福祉系大学等)	2,221	1,551	69.8	1,571	1,340	85.3	650	211	32.5
保健福祉系大学等 ルート ※2 (保健福祉系短大等 +実務経験)	179	67	37.4	—	—	—	179	67	37.4
短期養成施設等 ルート ※3	2,574	2,018	78.4	2,219	1,865	84.0	355	153	43.1
一般養成施設等 ルート ※4	1,668	1,058	63.4	1,064	880	82.7	604	178	29.5

- ※1 「保健福祉系大学等ルート（保健福祉系大学等）」とは、大学、大学院又は4年制専門学校で「指定科目」を修めて卒業（修了）した方（令和7年3月31日までに卒業（修了）する見込みの方を含む）
- ※2 「保健福祉系大学等ルート（保健福祉系短大等+実務経験）」とは、3年制（又は2年制）短期大学等で「指定科目」を修めて卒業した後、指定施設において相談援助業務の実務経験が1年以上（又は2年以上）ある方（令和7年3月31日までに必要な実務経験を満たす見込みの方を含む）
- ※3 「短期養成施設等ルート」とは、精神保健福祉士短期養成施設を卒業（修了）した方（令和7年3月31日までに卒業（修了）する見込みの方を含む）
- ※4 「一般養成施設等ルート」とは、精神保健福祉士一般養成施設を卒業（修了）した方（令和7年3月31日までに卒業（修了）する見込みの方を含む）

5 精神保健福祉士登録者

108,748 人（令和7年1月末現在）



	第1回	第2回	第3回	第4回	第5回	第6回	第7回	第8回	第9回	第10回	第11回	第12回	第13回	第14回	第15回
受験者数 (人)	4,866	3,535	4,282	5,480	9,039	5,831	6,711	7,289	7,434	7,375	7,186	7,085	7,233	7,770	7,144
合格者数 (人)	4,338	2,586	2,704	3,415	5,799	3,589	4,111	4,470	4,482	4,456	4,434	4,488	4,219	4,865	4,062
合格率 (%)	89.1	73.2	63.1	62.3	64.2	61.6	61.3	61.3	60.3	60.4	61.7	63.3	58.3	62.6	56.9

	第16回	第17回	第18回	第19回	第20回	第21回	第22回	第23回	第24回	第25回	第26回	第27回
受験者数 (人)	7,119	7,183	7,173	7,174	6,992	6,779	6,633	6,165	6,502	7,024	6,978	6,642
合格者数 (人)	4,149	4,402	4,417	4,446	4,399	4,251	4,119	3,955	4,267	4,996	4,911	4,694
合格率 (%)	58.3	61.3	61.6	62.0	62.9	62.7	62.1	64.2	65.6	71.1	70.4	70.7

\*累計 受験者数 180,624人 合格者数 115,024人 合格率 63.7%

## 第27回精神保健福祉士国家試験の合格基準及び正答について

### 1 合格基準

次の2つの条件を満たした者を合格者とする。

- (1) ア 総得点132点に対し、得点70点以上の者（総得点の60%程度を基準とし、問題の難易度で補正した。配点は1問1点である。）。

イ 試験科目の一部免除を受けた受験者

（精神保健福祉士法施行規則第6条）

総得点48点に対し、得点32点以上の者（総得点の60%程度を基準とし、問題の難易度で補正した。配点は1問1点である。）。

- (2) (1) のア又はイを満たした者のうち、(1) のアに該当する者にあつては①から⑨の9科目群、イに該当する者にあつては①から⑤の5科目群すべてにおいて得点があつた者。

①精神医学と精神医療 ②現代の精神保健の課題と支援 ③精神保健福祉の原理 ④ソーシャルワークの理論と方法（専門） ⑤精神障害リハビリテーション論、精神保健福祉制度論 ⑥医学概論、心理学と心理的支援、社会学と社会システム ⑦社会福祉の原理と政策、社会保障、権利擁護を支える法制度 ⑧地域福祉と包括的支援体制、障害者福祉、刑事司法と福祉 ⑨ソーシャルワークの基盤と専門職、ソーシャルワークの理論と方法、社会福祉調査の基礎

### 2 正答

#### 【専門科目】

##### 精神医学と精神医療

問題番号	1	2	3	4	5	6	7	8	9
正答	3	1,3	4	3	2	4	2	1	5

##### 現代の精神保健の課題と支援

問題番号	10	11	12	13	14	15	16	17	18
正答	5	2	3	4	3,5	1	3	5	1

##### 精神保健福祉の原理

問題番号	19	20	21	22	23	24	25	26	27
正答	4	4	1	4	3	1,2	1	1	5

##### ソーシャルワークの理論と方法（専門）

問題番号	28	29	30	31	32	33	34	35	36
正答	3	2	2	4,5	1,3	2	3	1	5

##### 精神障害リハビリテーション論

問題番号	37	38	39	40	41	42
正答	4	5	2	2	3	1

##### 精神保健福祉制度論

問題番号	43	44	45	46	47	48
正答	5	4	4,5	2	4	2

【社会福祉士・精神保健福祉士共通科目】

医学概論

問題番号	1	2	3	4	5	6
正答	2	2	5	1,2	1	4

心理学と心理的支援

問題番号	7	8	9	10	11	12
正答	5	5	2	2	4	4

社会学と社会システム

問題番号	13	14	15	16	17	18
正答	3	5	2	2	1,2	3

社会福祉の原理と政策

問題番号	19	20	21	22	23	24	25	26	27
正答	3	4	4	4	3	2,5	3	3	3

社会保障

問題番号	28	29	30	31	32	33	34	35	36
正答	1	5	2	4	1	2	4	3	4

権利擁護を支える法制度

問題番号	37	38	39	40	41	42
正答	5	1,5	4	1	1	5

地域福祉と包括的支援体制

問題番号	43	44	45	46	47	48	49	50	51
正答	3	1	3	2	4	5	1,5	2,4	3,4

障害者福祉

問題番号	52	53	54	55	56	57
正答	2	1	3	1	4	1,2

刑事司法と福祉

問題番号	58	59	60	61	62	63
正答	3	5	2	1,2	5	4,5

ソーシャルワークの基盤と専門職

問題番号	64	65	66	67	68	69
正答	3	3,5	4	1,5	2	1

ソーシャルワークの理論と方法

問題番号	70	71	72	73	74	75	76	77	78
正答	1	2	4	2,5	4	4	3,4	2	1,4

社会福祉調査の基礎

問題番号	79	80	81	82	83	84
正答	5	4	4	3	3	4

# 参 考 資 料

## 第 2 7 回精神保健福祉士国家試験

### 学校別合格率

受験者数、合格者数は、受験申込に際して証明書に記載された学校コードに基づいて集計した数値である。

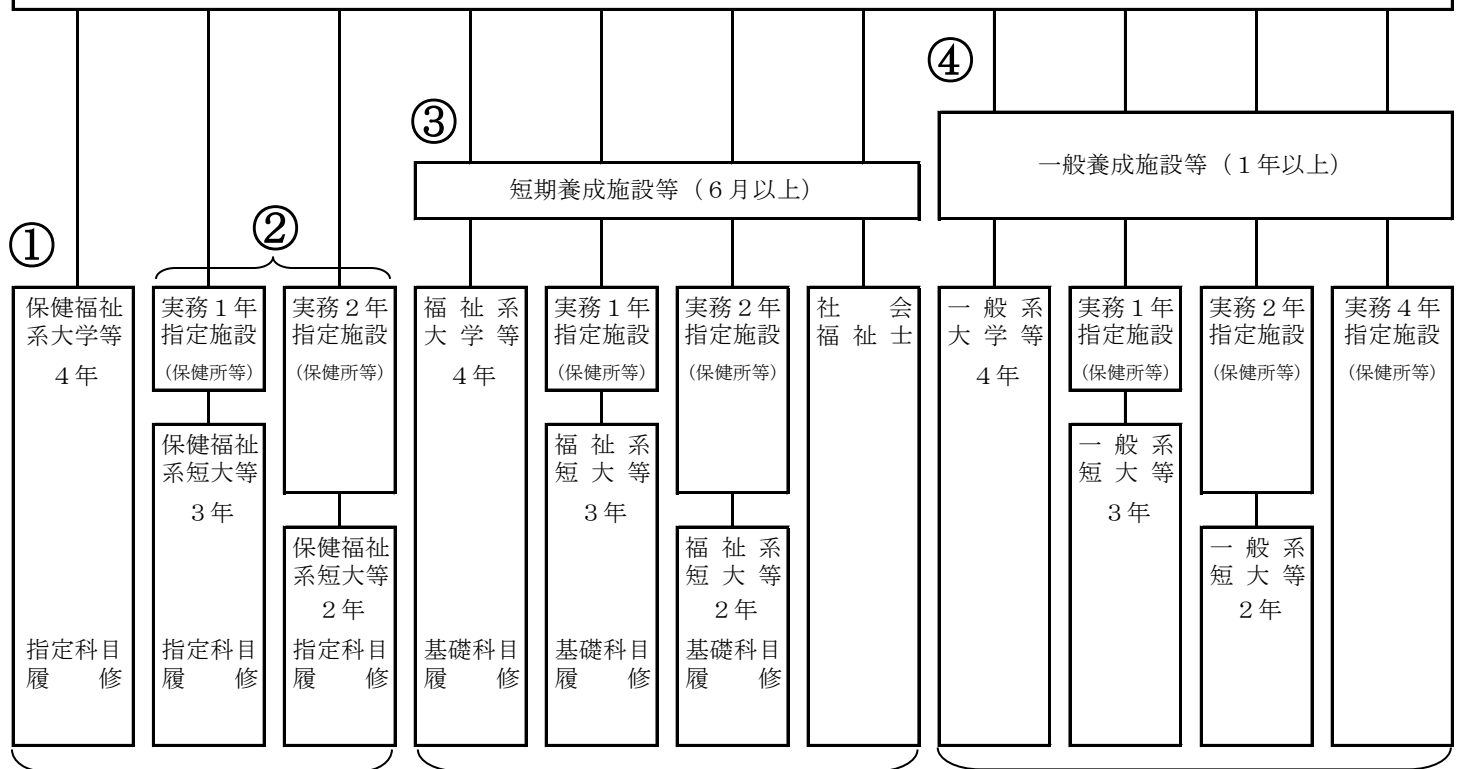


- ・本資料においては、①保健福祉系大学等ルート(保健福祉系大学等)、②保健福祉系大学等ルート(保健福祉系短大等+実務経験)、③短期養成施設等ルート、④一般養成施設等ルートの4つのルートの合格率を掲載している。

(令和7年1月末現在：登録者数 108,748人)

精神保健福祉士資格（登録）

精神保健福祉士国家試験



保健福祉系大学等ルート

短期養成施設等ルート

一般養成施設等ルート

## 第27回精神保健福祉士国家試験学校別合格率(合格率順)

### ①保健福祉系大学等ルート(保健福祉系大学等)

「新卒」は今年度(令和6年4月1日から令和7年3月31日まで)に卒業(修了)した者又は卒業(修了)する見込みの者、「既卒」は前年度(令和6年3月31日)までに卒業(修了)した者である。

[受験者10人以上]

学校名	総数			新卒			既卒		
	受験者数	合格者数	合格率	受験者数	合格者数	合格率	受験者数	合格者数	合格率
神奈川県立保健福祉大学	18	18	100.0	17	17	100.0	1	1	100.0
久留米大学	18	18	100.0	18	18	100.0	0	0	0.0
群馬医療福祉大学	15	15	100.0	14	14	100.0	1	1	100.0
福井県立大学	12	12	100.0	12	12	100.0	0	0	0.0
埼玉県立大学	11	11	100.0	10	10	100.0	1	1	100.0
新潟医療福祉大学	11	11	100.0	11	11	100.0	0	0	0.0
大正大学	10	10	100.0	10	10	100.0	0	0	0.0
山口県立大学	10	10	100.0	9	9	100.0	1	1	100.0
武庫川女子大学	29	28	96.6	28	27	96.4	1	1	100.0
県立広島大学	22	21	95.5	21	21	100.0	1	0	0.0
東洋大学	22	21	95.5	20	20	100.0	2	1	50.0
福岡県立大学	19	18	94.7	17	17	100.0	2	1	50.0
武蔵野大学	17	16	94.1	16	16	100.0	1	0	0.0
志學館大学	15	14	93.3	14	13	92.9	1	1	100.0
長野大学	15	14	93.3	14	14	100.0	1	0	0.0
聖隷クリストファー大学	14	13	92.9	13	13	100.0	1	0	0.0
静岡福祉大学	12	11	91.7	10	9	90.0	2	2	100.0
高崎健康福祉大学	12	11	91.7	10	10	100.0	2	1	50.0
文教大学	11	10	90.9	8	7	87.5	3	3	100.0
専門学校北海道福祉・保育大学校	18	16	88.9	15	15	100.0	3	1	33.3
立正大学	17	15	88.2	15	14	93.3	2	1	50.0
関西福祉大学	14	12	85.7	13	12	92.3	1	0	0.0
東京通信大学	46	39	84.8	40	35	87.5	6	4	66.7
日本福祉大学	36	30	83.3	30	27	90.0	6	3	50.0
長崎国際大学	12	10	83.3	11	10	90.9	1	0	0.0
文京学院大学	23	19	82.6	20	18	90.0	3	1	33.3
国際医療福祉大学	45	37	82.2	39	37	94.9	6	0	0.0
川崎医療福祉大学	39	32	82.1	32	31	96.9	7	1	14.3
西南学院大学	11	9	81.8	9	9	100.0	2	0	0.0
長崎純心大学	11	9	81.8	9	8	88.9	2	1	50.0
岩手県立大学	16	13	81.3	12	11	91.7	4	2	50.0
西九州大学	16	13	81.3	11	10	90.9	5	3	60.0
目白大学	16	13	81.3	12	12	100.0	4	1	25.0
神戸女学院大学	21	17	81.0	17	16	94.1	4	1	25.0
法政大学	10	8	80.0	7	7	100.0	3	1	33.3

(1~35校)

学校名	総数			新卒			既卒		
	受験者数	合格者数	合格率	受験者数	合格者数	合格率	受験者数	合格者数	合格率
東北福祉大学	54	43	79.6	42	39	92.9	12	4	33.3
秋田看護福祉大学	14	11	78.6	11	11	100.0	3	0	0.0
九州産業大学	14	11	78.6	10	10	100.0	4	1	25.0
広島文教大学	26	20	76.9	19	17	89.5	7	3	42.9
関西福祉科学大学	21	16	76.2	17	15	88.2	4	1	25.0
名寄市立大学	20	15	75.0	16	15	93.8	4	0	0.0
日本福祉大学通信教育部	105	78	74.3	68	63	92.6	37	15	40.5
佛教大学	19	14	73.7	16	13	81.3	3	1	33.3
聖カタリナ大学	11	8	72.7	7	6	85.7	4	2	50.0
筑紫女学園大学	21	15	71.4	16	14	87.5	5	1	20.0
大阪人間科学大学	14	10	71.4	10	9	90.0	4	1	25.0
京都文教大学	14	10	71.4	9	7	77.8	5	3	60.0
日本社会事業大学	24	17	70.8	18	14	77.8	6	3	50.0
札幌学院大学	17	12	70.6	13	9	69.2	4	3	75.0
中部学院大学	17	12	70.6	10	10	100.0	7	2	28.6
神戸学院大学	10	7	70.0	8	5	62.5	2	2	100.0
鹿児島国際大学	13	9	69.2	9	7	77.8	4	2	50.0
北星学園大学	22	15	68.2	14	11	78.6	8	4	50.0
東京福祉専門学校	56	38	67.9	44	32	72.7	12	6	50.0
聖徳大学通信教育部	63	42	66.7	50	39	78.0	13	3	23.1
沖縄大学	15	10	66.7	10	9	90.0	5	1	20.0
北海道医療大学	12	8	66.7	7	7	100.0	5	1	20.0
新潟青陵大学	17	11	64.7	13	8	61.5	4	3	75.0
北翔大学	17	11	64.7	7	6	85.7	10	5	50.0
九州医療科学大学	14	9	64.3	10	9	90.0	4	0	0.0
沖縄国際大学	11	7	63.6	5	3	60.0	6	4	66.7
中部学院大学通信教育部	52	33	63.5	36	29	80.6	16	4	25.0
熊本学園大学	18	11	61.1	13	9	69.2	5	2	40.0
東海大学	23	14	60.9	19	13	68.4	4	1	25.0
東北福祉大学通信教育部	43	26	60.5	21	20	95.2	22	6	27.3
九州ルーテル学院大学	17	10	58.8	10	8	80.0	7	2	28.6
四国学院大学	12	7	58.3	3	2	66.7	9	5	55.6
聖徳大学	16	9	56.3	10	7	70.0	6	2	33.3
帝京平成大学	16	9	56.3	8	8	100.0	8	1	12.5
佛教大学通信教育課程	16	9	56.3	4	4	100.0	12	5	41.7
田園調布学園大学	22	12	54.5	15	11	73.3	7	1	14.3
桜美林大学	11	6	54.5	8	4	50.0	3	2	66.7
神戸医療未来大学	13	7	53.8	7	7	100.0	6	0	0.0
旭川市立大学	17	9	52.9	10	8	80.0	7	1	14.3
同朋大学	19	10	52.6	9	6	66.7	10	4	40.0

(36～75校)

学校名	総数			新卒			既卒		
	受験者数	合格者数	合格率	受験者数	合格者数	合格率	受験者数	合格者数	合格率
西南女学院大学	28	13	46.4	22	13	59.1	6	0	0.0
大阪保健福祉専門学校	24	11	45.8	14	10	71.4	10	1	10.0
聖学院大学	20	9	45.0	13	7	53.8	7	2	28.6
福島学院大学	20	9	45.0	14	9	64.3	6	0	0.0
大阪樟蔭女子大学	55	24	43.6	31	20	64.5	24	4	16.7
東京福祉大学通信教育課程	71	30	42.3	25	16	64.0	46	14	30.4
城西国際大学	10	4	40.0	8	4	50.0	2	0	0.0
徳島文理大学	10	4	40.0	4	3	75.0	6	1	16.7
星槎道都大学	17	6	35.3	10	4	40.0	7	2	28.6
東京福祉大学	57	19	33.3	26	12	46.2	31	7	22.6
種智院大学	11	2	18.2	9	2	22.2	2	0	0.0
仙台白百合女子大学	11	2	18.2	5	2	40.0	6	0	0.0

(76～87校)

[受験者10人未満]

学校名	総数			新卒			既卒		
	受験者数	合格者数	合格率	受験者数	合格者数	合格率	受験者数	合格者数	合格率
高知県立大学	9	9	100.0	9	9	100.0	0	0	0.0
同志社大学	9	9	100.0	8	8	100.0	1	1	100.0
桃山学院大学	9	9	100.0	8	8	100.0	1	1	100.0
山梨県立大学	8	8	100.0	8	8	100.0	0	0	0.0
愛知淑徳大学	7	7	100.0	7	7	100.0	0	0	0.0
大妻女子大学	7	7	100.0	6	6	100.0	1	1	100.0
佐久大学	7	7	100.0	7	7	100.0	0	0	0.0
岡山県立大学	5	5	100.0	5	5	100.0	0	0	0.0
東京家政大学	5	5	100.0	5	5	100.0	0	0	0.0
兵庫大学	5	5	100.0	4	4	100.0	1	1	100.0
大分大学	4	4	100.0	4	4	100.0	0	0	0.0
関西学院大学	4	4	100.0	3	3	100.0	1	1	100.0
京都府立大学	4	4	100.0	4	4	100.0	0	0	0.0
国際こども・福祉カレッジ	4	4	100.0	4	4	100.0	0	0	0.0
島根大学	4	4	100.0	4	4	100.0	0	0	0.0
神戸女子大学	3	3	100.0	2	2	100.0	1	1	100.0
大阪大学	1	1	100.0	0	0	0.0	1	1	100.0
大阪府立大学	1	1	100.0	0	0	0.0	1	1	100.0
東洋英和女学院大学	1	1	100.0	0	0	0.0	1	1	100.0
梅花女子大学	1	1	100.0	0	0	0.0	1	1	100.0
青森県立保健大学	9	8	88.9	8	8	100.0	1	0	0.0
天理大学	7	6	85.7	6	6	100.0	1	0	0.0
四天王寺大学	6	5	83.3	5	5	100.0	1	0	0.0
昭和女子大学	6	5	83.3	5	5	100.0	1	0	0.0
九州看護福祉大学	5	4	80.0	4	3	75.0	1	1	100.0
駒澤大学	5	4	80.0	3	3	100.0	2	1	50.0
弘前学院大学	9	7	77.8	3	3	100.0	6	4	66.7
淑徳大学	8	6	75.0	7	6	85.7	1	0	0.0
東海学院大学	8	6	75.0	5	4	80.0	3	2	66.7
愛知県立大学	4	3	75.0	4	3	75.0	0	0	0.0
明治学院大学	4	3	75.0	3	2	66.7	1	1	100.0
立教大学	4	3	75.0	2	2	100.0	2	1	50.0
広島国際大学	9	6	66.7	4	4	100.0	5	2	40.0
皇學館大学	3	2	66.7	2	2	100.0	1	0	0.0
金城学院大学	8	5	62.5	7	5	71.4	1	0	0.0
京都光華女子大学	5	3	60.0	3	2	66.7	2	1	50.0
広島文化学園大学	5	3	60.0	4	3	75.0	1	0	0.0
鈴鹿医療科学大学	7	4	57.1	4	4	100.0	3	0	0.0

(1~38校)

学校名	総数			新卒			既卒		
	受験者数	合格者数	合格率	受験者数	合格者数	合格率	受験者数	合格者数	合格率
龍谷大学	7	4	57.1	5	4	80.0	2	0	0.0
青森大学	8	4	50.0	1	0	0.0	7	4	57.1
京都ノートルダム女子大学	6	3	50.0	4	2	50.0	2	1	50.0
関西国際大学	2	1	50.0	0	0	0.0	2	1	50.0
帝京科学大学	2	1	50.0	2	1	50.0	0	0	0.0
東京成徳大学	2	1	50.0	0	0	0.0	2	1	50.0
立命館大学	2	1	50.0	0	0	0.0	2	1	50.0
鎮西学院大学	7	3	42.9	3	2	66.7	4	1	25.0
東日本国際大学	5	2	40.0	3	1	33.3	2	1	50.0
東北文化学園大学	9	3	33.3	4	2	50.0	5	1	20.0
別府大学	6	2	33.3	2	2	100.0	4	0	0.0
順天堂大学	3	1	33.3	0	0	0.0	3	1	33.3
明星大学	3	1	33.3	1	1	100.0	2	0	0.0
健康科学大学	8	2	25.0	2	1	50.0	6	1	16.7
吉備国際大学	4	1	25.0	0	0	0.0	4	1	25.0
福山平成大学	4	1	25.0	0	0	0.0	4	1	25.0
神戸親和大学通信教育部	5	1	20.0	0	0	0.0	5	1	20.0
大阪体育大学	2	0	0.0	0	0	0.0	2	0	0.0
ルーテル学院大学	2	0	0.0	0	0	0.0	2	0	0.0
医療創生大学	1	0	0.0	0	0	0.0	1	0	0.0
宇部フロンティア大学	1	0	0.0	0	0	0.0	1	0	0.0
神戸親和大学	1	0	0.0	0	0	0.0	1	0	0.0
創造学園大学	1	0	0.0	0	0	0.0	1	0	0.0
帝塚山大学	1	0	0.0	0	0	0.0	1	0	0.0
東京家政学院大学	1	0	0.0	0	0	0.0	1	0	0.0
日本女子大学	1	0	0.0	0	0	0.0	1	0	0.0
花園大学	1	0	0.0	0	0	0.0	1	0	0.0
福岡医療福祉大学	1	0	0.0	0	0	0.0	1	0	0.0
平安女学院大学	1	0	0.0	0	0	0.0	1	0	0.0

(39~67校)

[合計]

計	2,221	1,551	69.8	1,571	1,340	85.3	650	211	32.5
---	-------	-------	------	-------	-------	------	-----	-----	------

②保健福祉系大学等ルート(保健福祉系短大等＋実務経験)

[受験者10人以上]

学校名	総数		
	受験者数	合格者数	合格率
京都医療福祉専門学校	22	11	50.0
江戸川学園おおたかの森専門学校	12	6	50.0
大阪医療技術学園専門学校	28	13	46.4
大阪バイオメディカル専門学校	22	8	36.4
札幌心療福祉専門学校	23	6	26.1
麻生医療福祉&保育専門学校福岡校	20	5	25.0

(1～6校)

[受験者10人未満]

学校名	総数		
	受験者数	合格者数	合格率
F・Cフチガミ医療福祉専門学校	1	1	100.0
北都保健福祉専門学校	1	1	100.0
河原医療福祉専門学校	5	4	80.0
神奈川社会福祉専門学校	9	4	44.4
大阪ハイテクノロジー専門学校	5	2	40.0
東京医薬専門学校	6	2	33.3
熊本社会福祉専門学校	3	1	33.3
埼玉福祉保育医療製菓調理専門学校	3	1	33.3
ILPお茶の水医療福祉専門学校	8	2	25.0
北海道ハイテクノロジー専門学校	3	0	0.0
札幌お茶の水アーバンビジネス専門学校	2	0	0.0
東京福祉専門学校	2	0	0.0
IWAD環境福祉専門学校	1	0	0.0
日本福祉教育専門学校	1	0	0.0
福島学院大学短期大学部	1	0	0.0
YIC看護福祉専門学校	1	0	0.0

(1～16校)

[合計]

計	179	67	37.4
---	-----	----	------

### ③短期養成施設等ルート

「新卒」は今年度（令和6年4月1日から令和7年3月31日まで）に卒業（修了）した者又は卒業（修了）する見込みの者、「既卒」は前年度（令和6年3月31日）までに卒業（修了）した者である。

[受験者10人以上]

学校名	総数			新卒			既卒		
	受験者数	合格者数	合格率	受験者数	合格者数	合格率	受験者数	合格者数	合格率
日本総合研究所(通信)	112	99	88.4	112	99	88.4	0	0	0.0
保育・介護・ビジネス名古屋専門学校(通信)	84	74	88.1	78	73	93.6	6	1	16.7
日本社会事業大学(通信)	119	104	87.4	108	98	90.7	11	6	54.5
四国中央医療福祉総合学院(通信)	39	34	87.2	38	34	89.5	1	0	0.0
東京未来大学福祉保育専門学校(通信)	76	66	86.8	70	63	90.0	6	3	50.0
沖縄福祉保育専門学校(通信)	29	25	86.2	23	20	87.0	6	5	83.3
星槎道都大学(通信)	41	35	85.4	36	31	86.1	5	4	80.0
日本メディカル福祉専門学校(通信)	151	127	84.1	137	120	87.6	14	7	50.0
F・Cフチガミ医療福祉専門学校(通信)	56	47	83.9	48	41	85.4	8	6	75.0
日本福祉教育専門学校(通信)	238	199	83.6	207	184	88.9	31	15	48.4
広島福祉専門学校(通信)	41	34	82.9	38	33	86.8	3	1	33.3
群馬社会福祉専門学校(通信)	43	35	81.4	37	30	81.1	6	5	83.3
京都医療福祉専門学校(通信)	121	98	81.0	108	92	85.2	13	6	46.2
アルファ医療福祉専門学校(通信)	292	233	79.8	263	219	83.3	29	14	48.3
マロニエ医療福祉専門学校(通信)	39	31	79.5	38	31	81.6	1	0	0.0
専門学校穴吹パティシエ福祉カレッジ(通信)	47	37	78.7	40	34	85.0	7	3	42.9
専門学校福祉リソースカレッジ広島(通信)	43	33	76.7	37	31	83.8	6	2	33.3
YMCA健康福祉専門学校(通信)	60	46	76.7	47	42	89.4	13	4	30.8
東京福祉大学(通信)	17	13	76.5	16	12	75.0	1	1	100.0
麻生医療福祉&保育専門学校福岡校(通信)	117	89	76.1	95	81	85.3	22	8	36.4
MCL盛岡医療福祉スポーツ専門学校(通信)	93	69	74.2	77	63	81.8	16	6	37.5
専門学校高崎福祉医療カレッジ(通信)	340	247	72.6	288	226	78.5	52	21	40.4
熊本YMCA学院(通信)	50	36	72.0	41	34	82.9	9	2	22.2
大阪健康ほいく専門学校(通信)	178	122	68.5	139	106	76.3	39	16	41.0
九州医療専門学校(通信)	71	47	66.2	53	37	69.8	18	10	55.6
東京福祉保育専門学校(通信)	55	33	60.0	43	29	67.4	12	4	33.3
日本医療大学 生涯学習センター(通信)	14	1	7.1	0	0	0.0	14	1	7.1

(1~27校)

[受験者10人未満]

学校名	総数			新卒			既卒		
	受験者数	合格者数	合格率	受験者数	合格者数	合格率	受験者数	合格者数	合格率
専門学校共生館国際福祉医療カレッジ(通信)	1	1	100.0	0	0	0.0	1	1	100.0
智泉福祉製菓専門学校(昼間)	3	2	66.7	2	2	100.0	1	0	0.0
YMCA福祉専門学校(通信)	2	1	50.0	0	0	0.0	2	1	50.0
上智社会福祉専門学校(通信)	2	0	0.0	0	0	0.0	2	0	0.0

(1~4校)

[合計]

計	2,574	2,018	78.4	2,219	1,865	84.0	355	153	43.1
---	-------	-------	------	-------	-------	------	-----	-----	------



④一般養成施設等ルート

「新卒」は今年度（令和6年4月1日から令和7年3月31日まで）に卒業（修了）した者又は卒業（修了）する見込みの者、「既卒」は前年度（令和6年3月31日）までに卒業（修了）した者である。

[受験者10人以上]

学校名	総数			新卒			既卒		
	受験者数	合格者数	合格率	受験者数	合格者数	合格率	受験者数	合格者数	合格率
宮崎保健福祉専門学校(昼間)	17	17	100.0	16	16	100.0	1	1	100.0
名古屋医専(昼間)	14	14	100.0	13	13	100.0	1	1	100.0
智泉福祉製菓専門学校(昼間)	10	10	100.0	10	10	100.0	0	0	0.0
大阪医専(昼間)	27	26	96.3	26	25	96.2	1	1	100.0
日本福祉教育専門学校(昼間)	77	72	93.5	70	68	97.1	7	4	57.1
あいち福祉医療専門学校(昼間)	25	22	88.0	23	20	87.0	2	2	100.0
神戸医療福祉専門学校中央校(夜間)	44	38	86.4	35	34	97.1	9	4	44.4
首都医校(昼間)	14	11	78.6	13	11	84.6	1	0	0.0
北陸ビジネス福祉専門学校(昼間)	14	11	78.6	12	11	91.7	2	0	0.0
日本福祉教育専門学校(夜間)	35	27	77.1	25	24	96.0	10	3	30.0
大阪保健福祉専門学校(夜間)	47	36	76.6	41	35	85.4	6	1	16.7
専門学校福祉リソースカレッジ広島(昼間)	10	7	70.0	7	7	100.0	3	0	0.0
日本福祉教育専門学校(通信)	176	122	69.3	108	94	87.0	68	28	41.2
F・Cフチガミ医療福祉専門学校(通信)	32	22	68.8	25	21	84.0	7	1	14.3
専門学校穴吹パティシエ福祉カレッジ(通信)	31	21	67.7	24	19	79.2	7	2	28.6
東海医療科学専門学校(通信)	98	64	65.3	70	54	77.1	28	10	35.7
東京未来大学福祉保育専門学校(通信)	49	32	65.3	26	24	92.3	23	8	34.8
大阪健康ほいく専門学校(通信)	105	68	64.8	71	56	78.9	34	12	35.3
京都医療福祉専門学校(通信)	93	60	64.5	53	45	84.9	40	15	37.5
アルファ医療福祉専門学校(通信)	238	146	61.3	163	125	76.7	75	21	28.0
東京豊島IT医療福祉専門学校(通信)	47	28	59.6	35	25	71.4	12	3	25.0
京都医健専門学校(夜間)	14	8	57.1	9	8	88.9	5	0	0.0
日本メディカル福祉専門学校(通信)	38	21	55.3	18	15	83.3	20	6	30.0
星槎道都大学(通信)	38	20	52.6	21	15	71.4	17	5	29.4
専門学校高崎福祉医療カレッジ(通信)	127	65	51.2	66	46	69.7	61	19	31.1
四国中央医療福祉総合学院(通信)	22	11	50.0	10	8	80.0	12	3	25.0
東京福祉保育専門学校(通信)	19	9	47.4	10	7	70.0	9	2	22.2
専門学校福祉リソースカレッジ広島(通信)	30	14	46.7	18	10	55.6	12	4	33.3
九州医療専門学校(通信)	123	48	39.0	46	34	73.9	77	14	18.2
日本社会事業大学(通信)	11	2	18.2	0	0	0.0	11	2	18.2

(1~30校)

[受験者10人未満]

学校名	総数			新卒			既卒		
	受験者数	合格者数	合格率	受験者数	合格者数	合格率	受験者数	合格者数	合格率
東京福祉専門学校(昼間)	6	2	33.3	0	0	0.0	6	2	33.3
旭川荘厚生専門学院吉井川キャンパス(昼間)	3	1	33.3	0	0	0.0	3	1	33.3
国際医療福祉専門学校(通信)	3	1	33.3	0	0	0.0	3	1	33.3
東海医療福祉専門学校(通信)	7	2	28.6	0	0	0.0	7	2	28.6
日本こども福祉専門学校(通信)	5	0	0.0	0	0	0.0	5	0	0.0
専門学校北海道福祉・保育大学校(昼間)	3	0	0.0	0	0	0.0	3	0	0.0
日本医療大学 生涯学習センター(通信)	3	0	0.0	0	0	0.0	3	0	0.0
専門学校北海道福祉・保育大学校(夜間)	2	0	0.0	0	0	0.0	2	0	0.0
東海医療福祉専門学校(夜間)	2	0	0.0	0	0	0.0	2	0	0.0
東京福祉保育専門学校(夜間)	2	0	0.0	0	0	0.0	2	0	0.0
麻生医療福祉&保育専門学校福岡校(通信)	1	0	0.0	0	0	0.0	1	0	0.0
大阪医専(夜間)	1	0	0.0	0	0	0.0	1	0	0.0
九州医療専門学校(昼間)	1	0	0.0	0	0	0.0	1	0	0.0
静岡医療科学専門学校(昼間)	1	0	0.0	0	0	0.0	1	0	0.0
東海医療福祉専門学校(昼間)	1	0	0.0	0	0	0.0	1	0	0.0
日本医療福祉専門学校(昼間)	1	0	0.0	0	0	0.0	1	0	0.0
宮崎医療福祉専門学校(昼間)	1	0	0.0	0	0	0.0	1	0	0.0

(1~17校)

[合計]

計	1,668	1,058	63.4	1,064	880	82.7	604	178	29.5
---	-------	-------	------	-------	-----	------	-----	-----	------